



'fun'하고 'comic' 한 콘텐츠와 캐릭터가 가득한 도시

애니메이션, 콘텐츠 전문가들이 10년 이상 축적한 노하우, 네트워크로 자체 애니메이션 콘텐츠 개발, 외부 IP 및 애니메이션 개발 등 다양한 콘텐츠 사업을 전개합니다.



주디세이



22년 KBS1 최신 인기 방영작
시청률 6주 연속 1위, 최고 1.2%

주디와 함께 상상하고, 창의적으로 동화 속 문제를 해결한다!
다양한 선택과 이야기를 경험하는 스토리 참여형 동화 애니메이션 '주디세이'

주디세이
퀴즈쇼

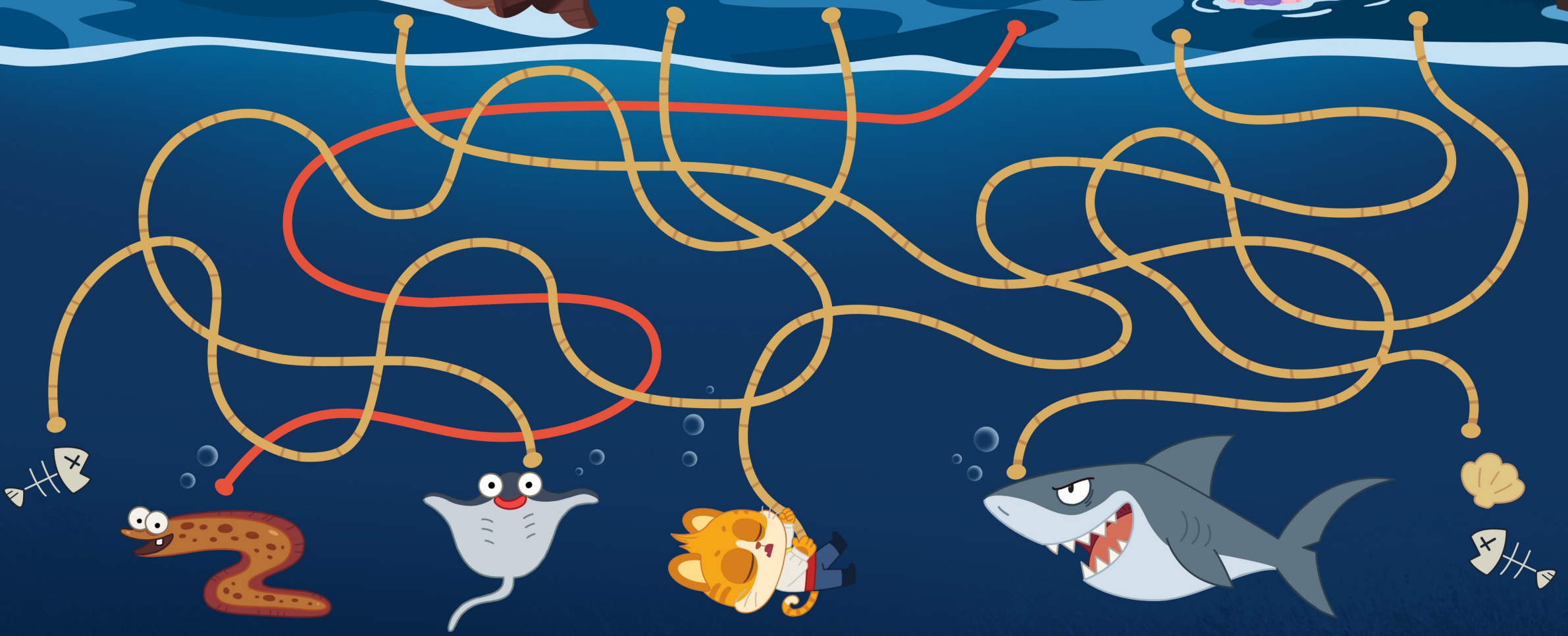




어떤 이야기인지 맞춰봐!



"로디 왕자를 구할 수 있는 **밧줄**은 무엇일까?"





주디세이 퀴즈쇼 KBS 인기 애니메이션 '주디세이' 스펀오프 시리즈

<주디세이 퀴즈쇼>

명탐정 주디와 함께 창의적으로 동화 속 퀴즈와 수수께끼를 풀어보자!

24년 5월 ~ 8월 KBS2 채널 1차 방송 완료, 애니원(대원방송) 첫 방영 중

서비스 플랫폼 및 파트너사

| 국내 |

OTT 서비스



TV방영



라이선스, 배급



교육 도서 출판 게임 음원



| 글로벌 |

해외 지재권 확보 다국어 콘텐츠 제작

해외 마케팅

21년, 22년 밍컴 온라인 마켓 참가
22.10~11 밍컴 참가, 한국 공동관 선정
23. 12. ATF 참가



프로덕션, 배급 파트너십



아시아 AVOD, SVOD, TV

중국, 동남아시아, 중남미 등 진출



유럽 미주

지역 및 플랫폼 확대



**캐릭터, 콘텐츠, 애니메이션 등
다양한 분야에서 함께 협업할 파트너사를 찾습니다!**

컨택 포인트: 이유진대표(010-9147-4770)

jin@comcicity.kr