

JUNTAE KIM

CONTENTS

1. 브랜드 소개 및 디자인

- 디자이너
- 디자인 철학 및 브랜드 아이덴티티
- 컬렉션 연혁

2. 컬렉션 소개 및 주력 제품

- S/S 2025 'NEW ROMANTICS'
- 주력 제품 소개
- 디자인 특성

3. 주요 성과 및 글로벌 입지

- SALOMON
- adidas Originals
- LEVI'S

4. 마케팅 전략 및 브랜드 홍보 방향

- Celebrity sns marketing
- 오프라인 프로모션
- JTK ARTISANAL
- 자사몰

5. 재무 성과 및 유통 전략

- 제품 분석
- 해외 유통 전략
- 재무 및 유통 성장률

6. 중장기 비전 및 성장 목표

- 중장기 비전 및 성장 목표

1. Brand Introduction

Designer

Juntae Kim

영국 런던에 위치한 세계 1위 패션 명문대학, 센트럴 세인트 마틴 (Central Saint Martins) 석사 과정 졸업 후 영국 국왕이 주최하는 런던 패션위크에 초청받아, 2022년 2월 런던 중심가의 패션쇼장에서 석사 졸업 쇼를 진행했습니다.

졸업 패션쇼 이후 영국, 미국, 캐나다, 중국, 일본, 대만, 싱가포르 소재의 백화점과 의류 편집매장의 해외 유명 바이어들에게 주문 요청이 쇄도하였으며, 졸업 직후 곧바로 한국에 돌아와 이름을 딴 준태김이라는 의류 브랜드를 2022년 5월 신사동 소재의 오피스에서 런칭하였습니다.



LVMH PRIZE★ 2023



2023년 초 루이비통 재단에서 진행하는 LVMH 프라이즈 세미 파이널 리스트 20인에 선정되며 해외 유명 디자이너 및 관계자들에게 브랜드 준태킴의 상징적인 디자인의 가능성과 우수함을 전 세계에 알렸습니다.

**“UNRAVELLING BINARY CONSTRUCTIONS:
True beauty is not about constraining the body,
but loosening it.”**

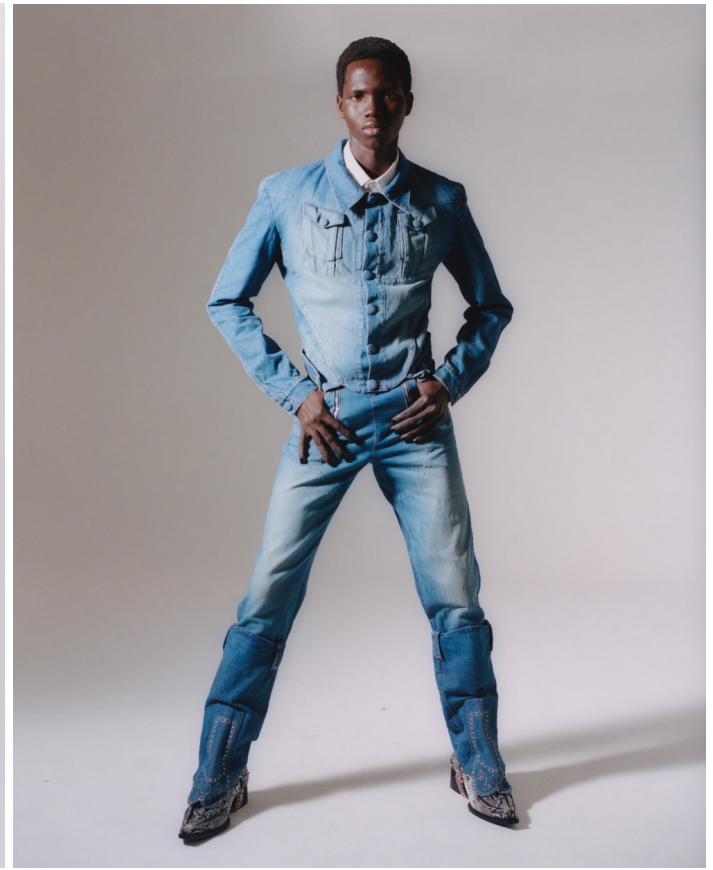


1. Brand Introduction



코르셋, 이브닝 드레스, 더블렛과 같은 역사적인 여성 의상을 현대적인 남성복으로 재해석하여 새로운 젠더리스 패션을 제시, 전통적인 텍스타일과 현대 테크닉을 바탕으로 한 현대적 실루엣을 새로운 의류 형태를 선보이고 있습니다.

1. Brand Introduction



New Genderless by JUNTAE KIM

코르셋, 이브닝 드레스, 더블렛과 같은 역사적인 여성 의상을 현대적인 남성복으로 재해석하여 새로운 젠더리스 패션을 제시,
전통적인 텍스타일과 현대 테크닉을 바탕으로 한 현대적 실루엣을 새로운 의류 형태를 선보이고 있습니다.

1. Brand Introduction



Autumn/Winter 2022
'Romance From Freedom'



Spring/Summer 2023
'Garden Punk'



Autumn/Winter 2023
'Romantic Poetry'



Spring/Summer 2024
'Slashes And Holes'



Autumn/Winter 2024
'PUNKOUTURE'



Spring/Summer 2025
'New Romantics'



'NEW ROMANTICS'
2025 Spring / Summer



SS 2025 'NEW ROMANTICS'
비비안웨스트우드의 상징적인 '뉴 로맨틱 스타일'을 재해석한 것입니다. 해체주의적 관점을 17세기와 19세기 트렌드에 접목하여 표현하였습니다.



'NEW ROMANTICS'
2025 Spring / Summer





'NEW ROMANTICS'
2025 Spring / Summer





AW24 EMBOSSED LEATHER BIKER JACKET



AW24 QUILTED SPIRAL PUFFER JACKET



AW24 GATHERED DENIM JACKET



AW24 LASER-SLASHED FLEECE HOODIE



AW24 TWO-TONE CORSET KNIT CARDIGAN



AW24 SQUARE PETAL CORSET SHIRTS



AW24 LASER-SLASHED SHIRTS



AW24 GATHERED CORSET TROUSERS



AW24 PETAL GLOVES TROUSERS



AW24 ASYMMETRIC FLOWER TROUSERS



CHARACTERISTICS & MANUFACTURING

엠보싱, 레이저 커팅, 컬러워싱 등 다양한 후가공 기법을 원단의 특성을 활용하여 직접 연구하고 있으며, 패브릭 개발이 끝난 후 가봉, 샘플링하여 상용화하고 있습니다.

Production & Supply Chain Management

원단 선정부터 부자재 선정, 샘플 제작, 후가공, 메인 상품 제작까지 모든 과정이 한국 내에서 이루어지고 있습니다.

공장과 실무자 간의 2중 체크리스트를 제작하여 공장과 실무자 간의 소통 오류와 불량률을 줄이고 전 제품 동일한 퀄리티의 의류를 선보이고 있습니다.



3. Major Performance & Global Ground

SALOMON



3. Major Performance & Global Ground



adidas

JUNTAE KIM

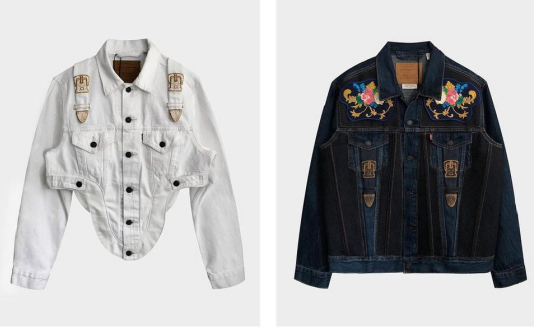
POWERED BY



ADIDAS ORIGINALS POWERED BY JUNTAEKIM

adidas Originals와의 협업을 통해 준태김의 5가지 에스테틱으로 새롭게 재해석된 아디다스 오리지널스 커스텀 아트피스를 제작하였습니다.

3. Major Performance & Global Ground





BTS V 6500만명



Travis scott 5800만명



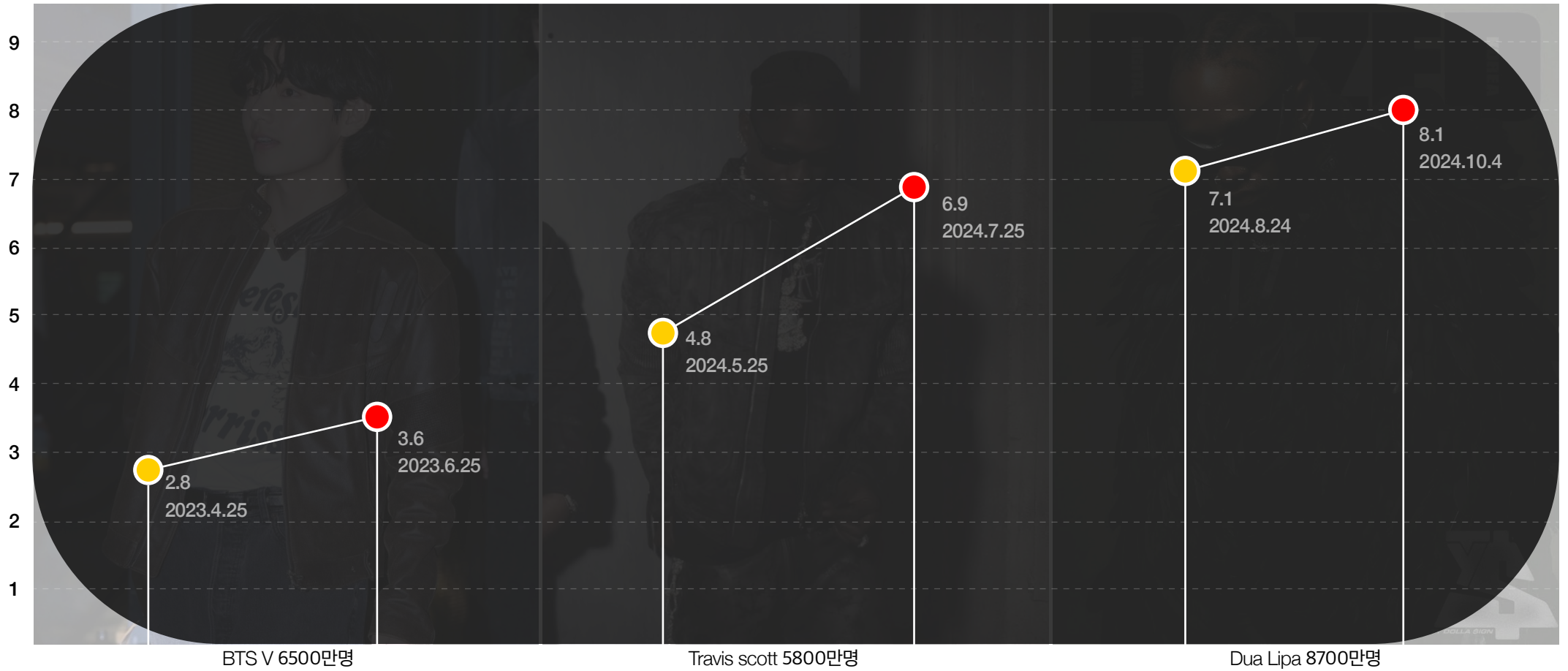
Dua Lipa 8700만명

CELEBRITY SNS MARKETING

JUNTAEKIM 내부 자체 PR 네트워킹을 활용하여 국내외 셀러브리티 협찬 및 커스텀을 진행하고 있습니다.

이를 활용한 SNS 마케팅을 통해 연간 2만 명~3만 명의 팔로워 수 증가가 이루어지고 있습니다.

● 업로드
● 업로드 2개월 후



CELEBRITY SNS MARKETING

JUNTAEKIM 내부 자체 PR 네트워킹을 활용하여 국내외 셀러브리티 협찬 및 커스텀을 진행하고 있습니다.

이를 활용한 SNS 마케팅을 통해 연간 2만 명~3만 명의 팔로워 수 증가가 이루어지고 있습니다.

JUNTAE KIM



THE HYUNDAI SEOUL POP-UP STORE
대중 고객층과 브랜드의 터치 포인트가 쉽게 형성될 수 있는 오프라인 팝업 행사를 진행하였습니다. 아트적 요소가 강한 메인 컬렉션을 보완하고 접근성이 높은 커머셜 라인 위주로 아이템 구성하여 더 현대 측 예상 모객과 매출의 1.7배 가량 달성하였습니다.

4. Marketing & Promotion

Promotion



THE HYUNDAI SEOUL POP-UP STORE

대중 고객층과 브랜드의 터치 포인트가 쉽게 형성될 수 있는 오프라인 팝업 행사를 진행하였습니다. 아트적 요소가 강한 메인 컬렉션을 보완하고 접근성이 높은 커머셜 라인 위주로 아이템 구성하여 더 현대 측 예상 모객과 매출의 1.7배 가량 달성하였습니다.

JTK ARTISANAL: EMBROIDERY DENIM TROUSERS

199,000 원



JTK ARTISANAL: EMBROIDERY SHIRTS

169,000 원



JTK ARTISANAL: EMBROIDERY T-SHIRTS

89,000 원



JUNTAE KIM ARTISANAL

메인 컬렉션에 비해 대중적인 디자인과 프라이스 레인지를 가진 Artisanal 라인을 제작하고 있습니다.
접근성이 좋은 커머셜 제품을 제작하여 더욱 다양한 고객층을 공략하고 있습니다.

- NEW ARRIVALS
- JTK ARTISANAL
- OUTERWEAR
- TOP
- TROUSERS
- ACCESSORIES
- SALE



AW24 GATHERED DENIM JACKET
1,190,000원



AW24 GATHERED DENIM JACKET
995,000원



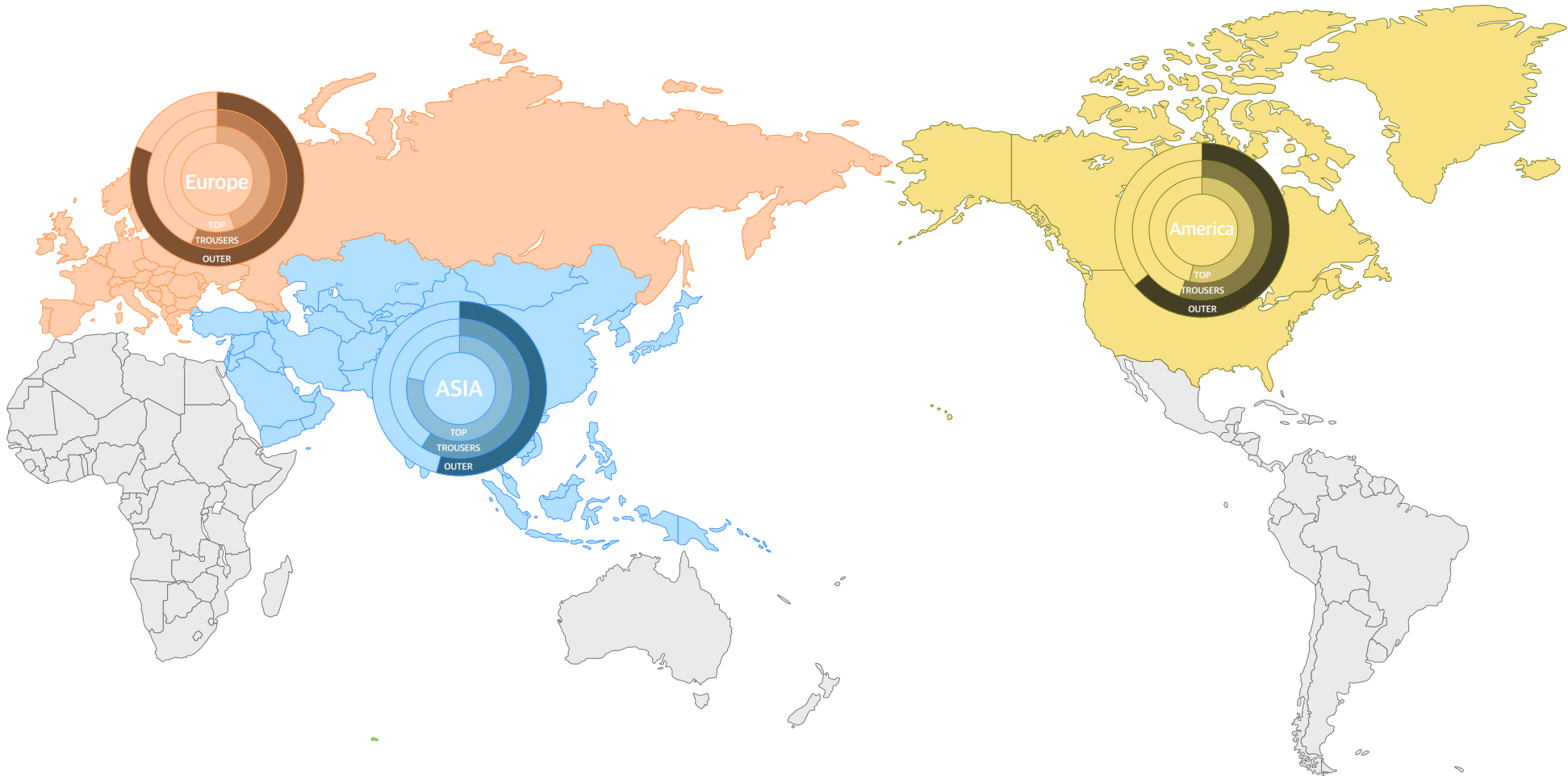
AW24 TWISTED TAPE TROUSERS
857,000원



올해 3월 내수 판매와 홍보 효과를 위한 온라인 자사 물을 오픈 했습니다. 오프라인 팝업과 함께 VIP 고객층 확보에 있으며 다양한 프로모션을 준비해 판매 중입니다.

온라인 자사 물 구축

5. Financial Performance & Distribution Strategies



SALES STRATEGY BY PRODUCT

시즌 세일즈 리포트와 판매량을 분석하여, 국가별 아이템 판매량을 예측하고 있습니다.
데이터를 기반으로 선호도가 높은 아이템을 타겟팅하여 제작하고, 세일즈를 진행하고 있습니다.

5. Financial Performance & Distribution Strategies



INDEPENDENT SHOWROOM

A/W 2022 시즌 부터 S/S 2025 이르기 까지 총 6 컬렉션의 쇼룸을 독자적으로 운영하였습니다.
파리, 이태리, 상하이 등 다양한 장소에서 쇼룸을 운영했으며 15개의 주요 거래처와 지속적으로 관계를 이어 나가고 있습니다.

247

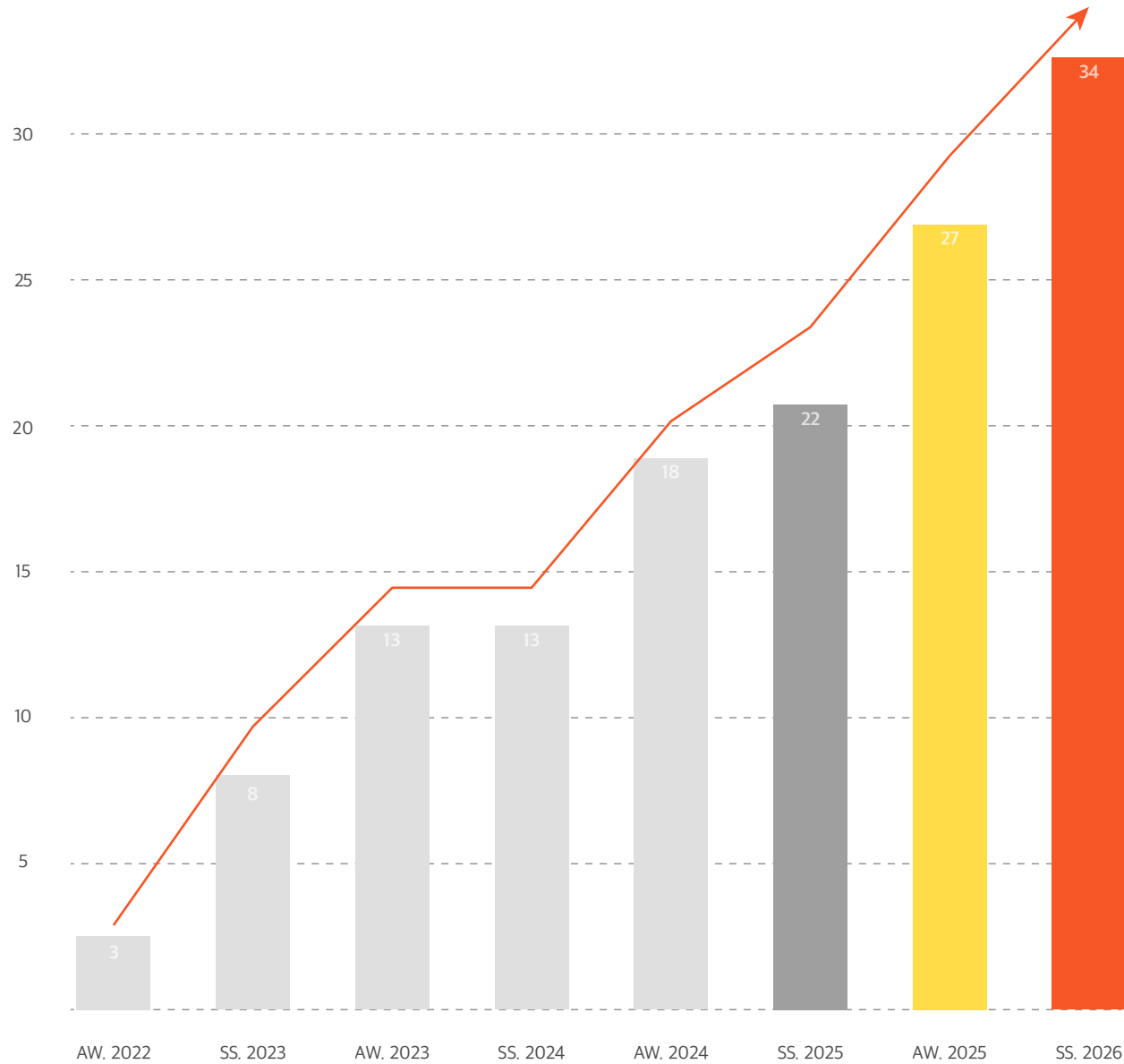


• About
• Agency
• Ventures
• Activities

24/7 SHOWROOM 입점

올해 9월 글로벌 3대 쇼룸이라고 불리는 24/7에 입점하였습니다. 이를 통해 수출 거래량 또한 대폭 증가할 것으로 예측됩니다.

5. Financial Performance & Distribution Strategies



Customer Expansion

거래처

- 3개국(2022년) ->14개국(2024년)
- SS 2025 기준 22개 거래처 확장 중
- SS 2026 기준 34개 거래처 확장 예정

주요 거래처

LONDON - SELFRIDGES

LONDON - BROWNS

LONDON - MACHINE-A

AMSTERDAM - CONCRETE

RUSSIA - STUDIOSLOW

MONTREAL - SSENSE

VANCOUVER - 017SHOP

NEW YORK - 3NY

LA - H.LORENZO

SEATTLE - LIKELIHOOD

AUSTRALIA - CCC

SINGAPORE - CLUB21

TOKYO- NUBIAN

TOKYO - HYPEDROP

TOKYO - THE ELEPHANT

OSAKA - 082 PLUS

TAIPEI - ONE FIFTEEN

TAIPEI - ROADSIGNS

BEIJING - SKP SELECT

BEIJING - ENG CONCEPT STORE

SHANGHAI - GGGMARKET

SHANGHAI - KINGPSOM

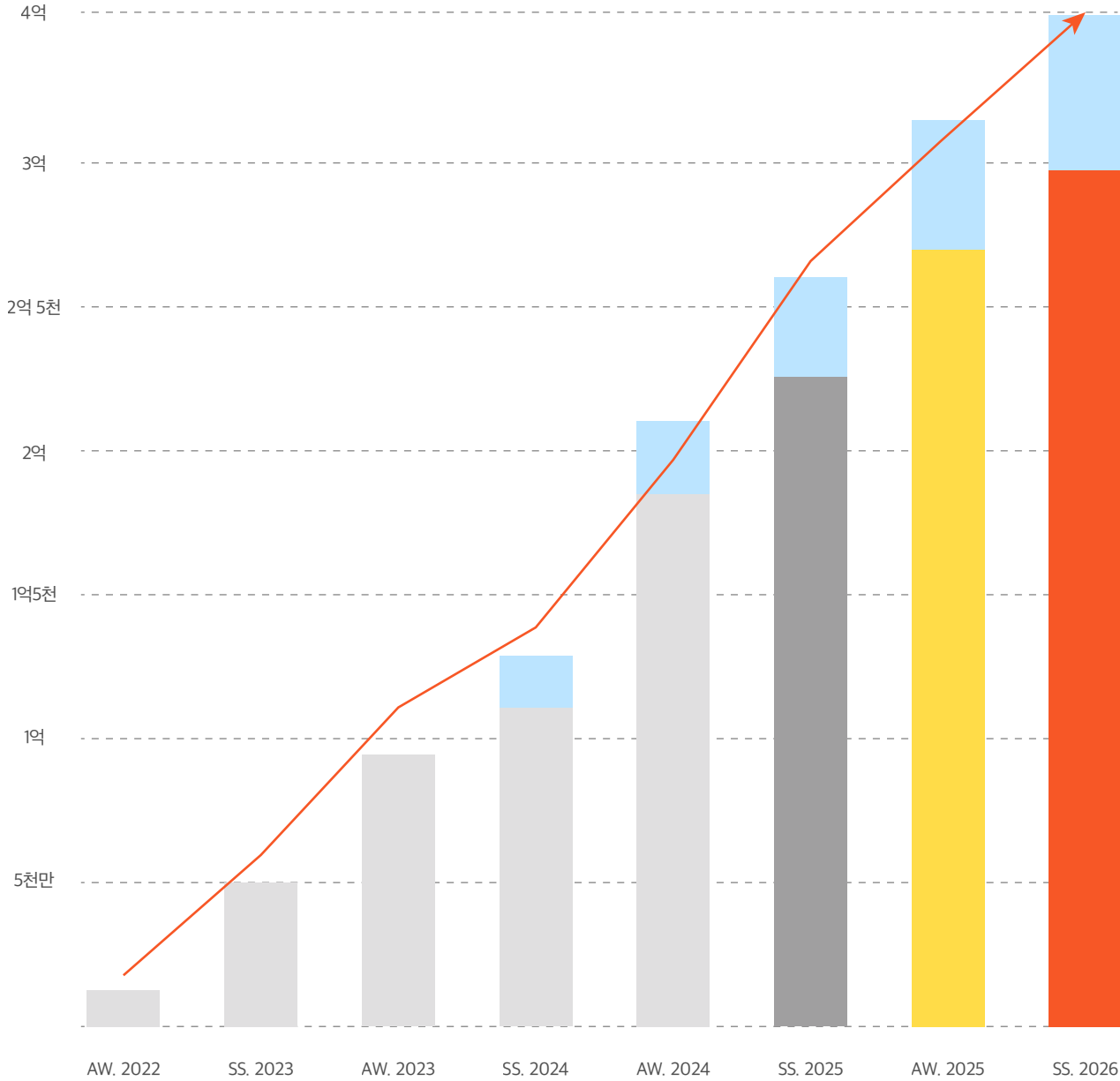
CHENGDU - EGGSINN

SEOUL - EMPTY

SEOUL - ADEKUVER

SEOUL - 8DIVISION

5. Financial Performance & Distribution Strategies



Financial Performance

매출

- 2022년 런칭 이후 지속적인 수출매출, 내수매출 상승
- 1년 기준 2배 가량 성장 중
- SS 2026 기준 시즌 매출 4억 달성 예상 중 (연매출 8억)
- SS 2024 자사 몰 오픈, 지속적인 상승 예상 중

● 자사몰 매출

6. Long-Term Vision & Growth Objectives



LONG-TERM VISION & GROWTH OBJECTIVES

향후 3년 내 파리 패션위크에서 쇼를 여는 것을 목표로
우영미, 준지와 같이 한국을 대표하는 남성복 컨템포러리 브랜드로 성장할 것입니다.



FIN.