

쿨냥이와 친구들

브랜드 소개서

Company Introduction

(주)인식과사실





Contents I 굴냥이와친구들 소개

- 브랜드 소개
- 캐릭터 소개
- 사업 방향성

II 굴냥이와친구들 프로젝트

- 티비판 애니메이션
- 유튜브(국내/해외)
- 지원사업
- 라이선싱
- 이모티콘
- MD상품
- 플래그십 스토어
- 굴냥이센터



‘꿀냥이와친구들’ 브랜드는 ‘외계 과일 고양이’ 자체 IP를 개발하여 어린이(Kids) 콘텐츠를 메인으로 제작하고 있는 ‘애니메이션’ 및 ‘캐릭터 회사’입니다.

대표적으로 유튜브 채널 <꿀냥이와친구들 KIDS>를 운영 중이며, 조회수 500만 회 이상을 기록하는 등 영유아 교육용 캐릭터로 자리매김하였습니다.

뿐만 아니라, 캐릭터 IP를 활용한 상품, 교재, 교육 라이선싱 영역까지 확장시켜 브랜드의 명성을 국내외로 넓혀가고 있습니다.



꿀냥이와친구들은 매력이 넘치는 꿀냥이·체리냥·멜냥이·복냥이 네 마리의 외계 고양이 친구들입니다.

꿀냥이와친구들 캐릭터는 남녀노소 좋아하는 귀여운 고양이 얼굴에
꿀·체리·수박·복숭아 과일을 머리에 두르고 있습니다.

고양이는 콧대 높기로 유명하지만, 꿀냥이와친구들은 사람들과 소통하는 것을 매우 좋아합니다.

즐거움·교육·귀여움을 중심으로 티라노와 벌이는 좌충우돌 스토리와 재미있는 일상을 선사합니다.



귤냥이
OrangeCat



복냥이
PeachCat

대장, 도전적이고 리더십있는 초공정왕

<특징>

대장, 귤껍질 모자를 쓰고 다니며, 발이 귤로 물들여져 있다.

<성격>

호기심이 많고 모험을 좋아하는 초공정왕.

그 외에도 도전적이고 적극적이며, 활동적인 성격을 가진 캐릭터이다.

<마법도구>

- **캐벨:** 하트 연료를 모으는 저장소이자, 우주선과 연결되어 있다.
- **보보 가방:** 귤냥이와 친구들이 타고 다니는 우주선을 자유자재로 넣어 다닌다.

애교만땅, 하지만.. 한번 화나면 다혈질..?

<특징>

복숭아 모자에 마법 망토를 어깨에 두르고 있다.

평소 책을 많이 읽어 역사에 대한 지식이 많다.

<성격>

평소 상냥하고 통통튀는 귀여운 성격이지만, 화가나면 누구도 말리지 못하는 반전의 성격으로 변신한다. 그 외에도 단호함을 가지고 있다.

<마법도구>

- **마법 망토:** 망토에서 나오는 힘으로 보호막을 만든다. 그리고 잠깐이지만, 하늘에서 날 수 있다.
- **치유 능력:** 마법으로 상처를 치유 할 수 있다.

멜냥이
WatermelonCat



츨데레, 미워할 수 없는 재롱둥이

<특징>

수박 모자를 쓰고 다니며, 넘치는 허당미를 발산한다.
모든지 문제를 힘으로 해결하려고 하는 불도저 스타일.

<성격>

자기중심적이고 까칠하지만, 무심한 척 챙겨주는 츨데레 스타일.
평상시에는 개구쟁이스러움이 많다.
그 외에도 진중한 부분이 있어 찐 의리파의 면모를 많이 볼 수 있다.

<마법도구>

- 수박씨: 수박씨 발기 공격과 수박씨를 던져 마법을 부릴 수 있다.
- 힘: 생김새는 몸집이 작은 외계 고양이이지만, 힘은 험크처럼 세다. 티라노도 멜냥이 앞에서는 찢절맨다.

체리냥
CherryCat



자발적 아웃사이더

<특징>

큰 체리를 머리에 쓰고 있으며, 체리 모양의 핀으로 고정하고 있다.
평소 엉뚱한 물건을 발명하는 것이 취미이자, 전부라고 생각한다.
청 멜빵바지를 입고 있어 자신이 발명한 신기한 물건들을 다양하게 넣어 다닌다.

<성격>

이중적인 성격을 가진 소유자. 연구(발명)할 때는 엄청난 집중력을 보여주며, 반미치광이가 된다. 하지만, 연구(발명)할 때 빼고 평소 성격은 소심쟁이, 겁쟁이의 모습을 보여준다.

<마법도구>

- 멜빵(만물 주머니): 신기하고 다양한 물건들이 잔뜩 들어있는 만물 주머니
- 발명: 뛰어난 손재주와 집중력으로 신기한 물건들을 발명한다.

Global Content

국내뿐만 아니라, 해외에도 자사 애니메이션 회사를 운영하고 있어, **글로벌 콘텐츠 기업**으로 거듭나고 있습니다.

국내외 우수한 인재들로 하여금 콘텐츠 제작과 IP 영역을 빠르게 확산시킵니다.

TV판 애니메이션

· 13분 x 13화 제작중

나라별 인재 연계

· 우수한 외주 업체, 프리랜서등과 연계되어 있어 콘텐츠의 질을 향상 시킵니다.

국내외 유튜브

· 한국, 베트남 계정 (보유)
· 인도, 태국 계정 (보유 예정)

티비판 애니메이션

OTT 방영 예정

지구에 떨어진 외계 고양이들이
어렸을 적 기억을 찾기 위해 모험을 떠난다.

‘버뮤다 삼각지대’, ‘이집트’, ‘공룡시대’ 등 다양한 시대적 배경에서 일어나는
굴냥이와친구들의 좌충우돌 스토리 애니메이션.

모험 속에서 피어나는 친구들과의 ‘따뜻한 우정’과 ‘새로운 만남’ 등이 더해져
스토리의 전개는 지루할 틈 없이 재미있고 교육적이며 더불어 감동적인 울림도 느낄 수 있다.

티비판 애니메이션은 OTT 방영을 앞두고 있다.



△ 공룡시대 스크린샷

[굴냥이와친구들 TV판 13분 x 13화 편성표]

13화	제 목	부 제
01~2화	안녕, 우주선	친구들이 작아졌어!!
03~05화	버뮤다 삼각지대	심해 대탈출&비밀의 장소
06화	이집트 대모험	잃어버린 우주선을 찾아서
07~09화	공룡 시대	티라노의 탄생
10화	북극 탐험	엄마가 된 멜냥이?!
11~13화	출발! 냥이별로~	또 다른 시작

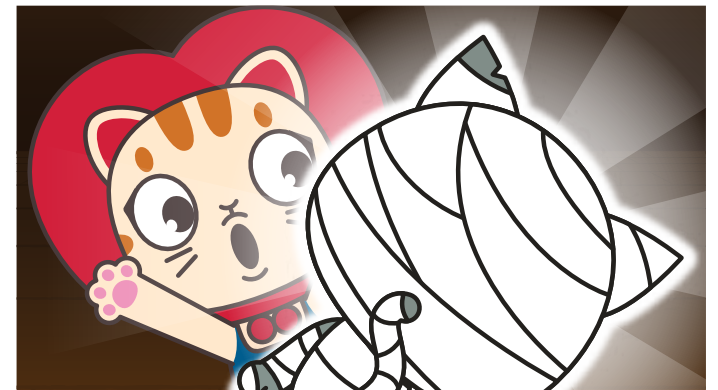
[버뮤다 삼각지대 편] 씬 (Scene) 일부 이미지

→ 엄청난 빛 태풍과 함께 바다 회오리 속으로 들어간 굴냥이와 친구들. 눈앞에 펼쳐지는 신기하고 놀라운 모험 스토리.



[이집트 편] 씬 (Scene) 일부 이미지

→ 잃어버린 우주선을 찾기 위해 들어온 피라미드 공간. 수많은 미라와 벌어지는 좌충우돌 모험 스토리.



유튜브

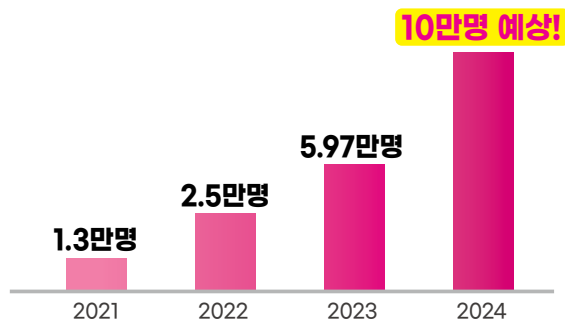
국내

‘굴냥이와친구들’ 브랜드는 콘텐츠 산업 활성화와 콘텐츠 사업 역량 강화 등을 위해 2D·3D 등을 활용하여 다양한 교육 콘텐츠 영상을 만들고 있습니다.

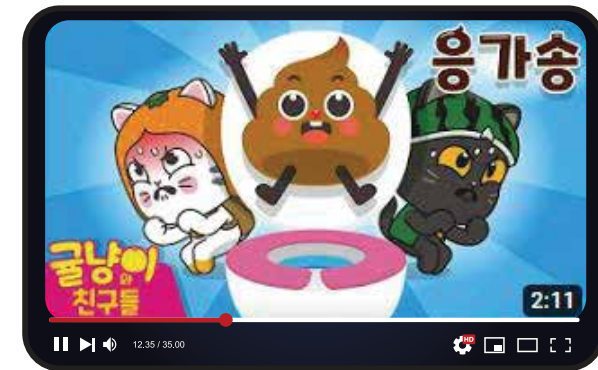
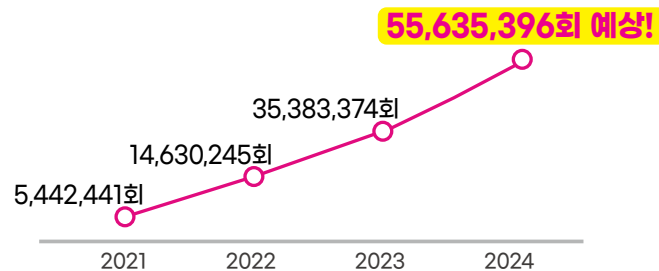
‘굴냥이와친구들’은 어린이 동요와 각종 교육 예능 콘텐츠를 만들어 유튜브 각종 콘텐츠 플랫폼을 통해 서비스 중인 캐릭터 IP이다. 2021년도 세계적인 영·유아 교육 브랜드 ‘굴냥이와친구들’ 채널을 개설했다.

유튜브 동영상으로 조회수 500만 회, 쇼츠로는 520만 회 이상의 조회수를 기록한 바 있다.

구독자수 현황



누적 조회수 현황



▶ 조회수 500만회 이상

실사 위주의 촬영으로, 어린이동요와 각종 교육 예능 콘텐츠를 만들어 다양성 있는 콘텐츠를 제공합니다.

송 제작 - 인형탈 콘텐츠 영상물



시민 참여 프로젝트 - 인형탈 콘텐츠 영상물



유튜브

해외

나라별로 인재들이 연계되어 있어
콘텐츠 질을 향상시키고, 글로벌 키즈 사업 확장 및 전체 업무 효율성을 높일 수 있습니다.

쿨냥이와친구들 (주)인식과사실은 베트남 유튜브 개설을 시작으로 태국·인도네시아 등의 해외 시장 유튜브 계정을 생성 중이며, 콘텐츠 산업 확장을 위해 나라별 인재들을 발굴하고 있다.

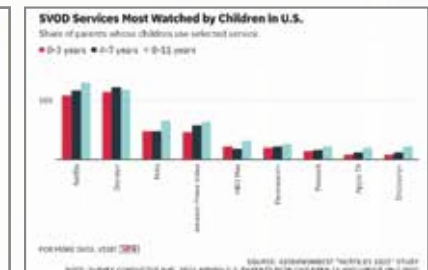
23년도 8월 SuperAwesome 조사 자료에 따르면,
구독과 취소 사이에서 가정의 결정을 주도하는 것은 아이들의 콘텐츠들이며,
중요도는 더 높아지고 있다는 의견을 내세웠다.
2021년도 수치와 비교하면 약 31%가 증가했음을 볼 수 있다.

(주)인식과사실은 2D·3D뿐만 아니라, 더빙&사운드 업체 등이 친밀하게 연계되어
글로벌 키즈 콘텐츠로 거듭나기 최적화된 시스템을 구축하고 있다.

[키즈 콘텐츠 중요도 비교]



[키즈 연령별 OTT 시청차 비교]



△ 이미지 출처: SuperAwesome

지원사업

굴냥이와친구들은 ‘콘텐츠’와 ‘지원사업’에서 좋은 성과를 만들어냅니다.

2022년도

서울 국제 유아 교육전&키즈페어 참가



2022년 ‘서울 국제 유아 교육전&키즈페어’에 참가.
이벤트 01. "꼭꼭 숨어라, 꼬리 보일라~"이벤트 진행
숨어있는 굴냥이와친구들 네 마리의 인형탈 중에 한 마리를 찾아서 사진을 찍어오면 스탬프 하나를 받고, 네 마리를 모두 찾아서 스탬프를 모으면 굿즈 증정.

이벤트 02. 스티커 이벤트 진행
코로나19, 마스크 착용 시기에 마스크 위에 귀여운 굴냥이와친구들 스티커 붙여주기 활동 진행.

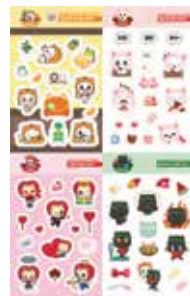
이벤트 03. 캠핑 포토존 설치
가족, 연인, 친구 등이 간접적으로나마 힐링을 느껴갈 수 있도록 캠핑&피크닉 느낌의 포토존을 설치.

2023년도

서울 국제 유아 교육전&키즈페어 참가



2023년 ‘서울 국제 유아 교육전&키즈페어’에 참가.
‘굴냥이와친구들 컬러링 북 색칠하기’ 체험 부스를 설치하여, 어린이들이 가족과 함께 굴냥이와 친구들 캐릭터를 개성 있게 색칠하도록 함. 완성된 그림은 부스에 전시하여 자연스럽게 포토존이 되었고, 참가자 모두에게 ‘굴냥이 스티커’를 증정.



2024년도

의성군 어린이집 원어민 영어교실 주관사 선정



(주)인식과 사실은 ‘굴냥이와친구들’ 콘텐츠 IP를 활용하여 의성군 어린이집 원어민 영어교실 수탁기관으로 선정되었으며, 2024년 3월~12월 10개월간 총사업비용 1억원 교육 위탁 사업 진행 중.

의성군 어린이집 13개소 18개 반 원어민 영어교실 프로그램을 운영·관리하며, 원어민 강사가 굴냥이 캐릭터 IP를 이용한 교재를 활용하여 수업 진행.

‘안냥 굴냥이송’, ‘굴냥이 파닉스송’ 등 굴냥이 캐릭터 송을 수업에 활용하여 어린이들에게 쉽고 재미있는 영어 수업 제공하는 등 어린이날 행사에 굴냥이와친구들 인형탈이 직접 의성군 어린이집에 방문하여 ‘굴냥이 캐릭터 굿즈 상품’을 선물로 전달.

2024년도

서대문 문화체육회관 어린이날 이벤트 행사 진행



2024년 5월 5일 '서대문 문화체육회관' 어린이날 기념 이벤트 진행. '안녕 굴냥이송' 음악에 맞춰 가족 대표 댄스 타임, 룰렛 이벤트, 즉석 사진 이벤트, 참가상 다양한 이벤트를 통해 굴냥이 캐릭터 상품 및 멜냥이 쿠션, 굴냥이 마우스패드 등 다양한 경품을 참가자 전원에게 제공.

서울 국제 유아 교육전&키즈페어 참가



2024년 7월 18일~21일까지 코엑스 전시관에서 열린 '캐릭터 라이선싱 페어' 진행. 굴냥이 머리띠를 제작하여, 증정품으로 제공. 굿즈 전시 및 방문객을 위한 굴냥이 팔찌 만들기 행사, 굴냥이 인형탈 퍼레이드, 경품이벤트 등 다양한 이벤트 행사 진행.

토이저러스 잠실/은평/김포점 크림스토어 입점



2024년 8월부터 토이저러스 잠실 / 은평 / 김포 3개 점 크림스토어 입점. 굴냥이 모찌인형, 열쇠고리 등 다양한 굿즈 판매.



△ 2024년 7월 캐릭터 라이선싱 페어 크림스토어 이미지



라이선싱 그 외 수상

해외 사업부를 중심으로 해외 라이선싱 등의 진출을 적극적으로 모색 및 진행중입니다.

콘텐츠 IP 기업 ‘인식과사실’ 회사는 2022년 10월 ‘굴냥이 교육센터’와 캐릭터 라이선싱을 체결하였으며, 이 밖에도 2024년 8월 **스포츠 동아에 소비자 만족 대상으로 선정** 받았다.

또한, 국내뿐만 아니라, 베트남 등 동남아를 비롯 해외에서 더 관심을 끌고 있으며 이를 바탕으로 해외 애니메이션, 마켓, 백화점, 해외 IP 라이선싱 등을 통해 진출을 모색해 나가고자 한다.

더 나아가, 굴냥이와친구들은 콘텐츠 산업에 고도화된 서비스를 제공할 것이다.



△ 이미지 출처: 굴냥이 센터



△ 이미지 출처: 스포츠동아

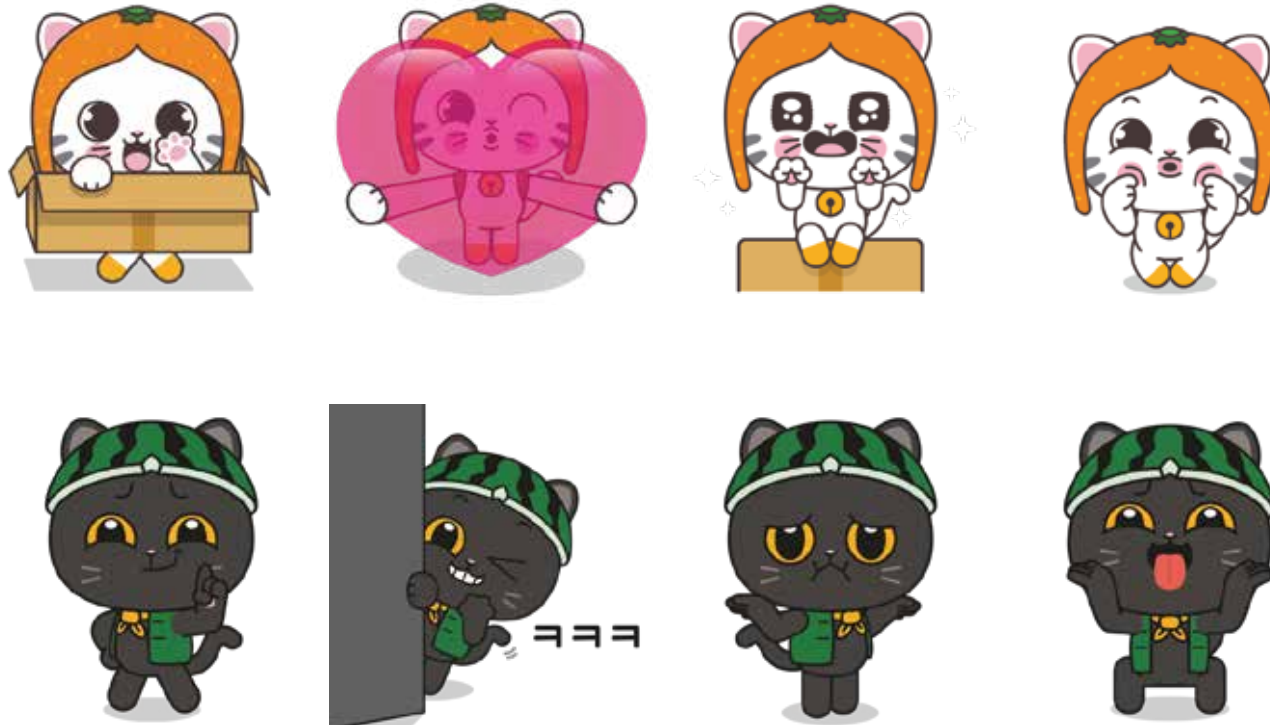
이모티콘

출시예정

굴냥이 캐릭터 IP를 활용한 '새로운 교육용 이모티콘'이 제작하여,
캐릭터 마니아층을 신규 고객으로 유입시킬 예정입니다.

캐릭터가 화두로 떠오른 배경에는 '키덜트 (Kid+adult) 문화'와 '이모티콘 문화'가 자리하고 있다.

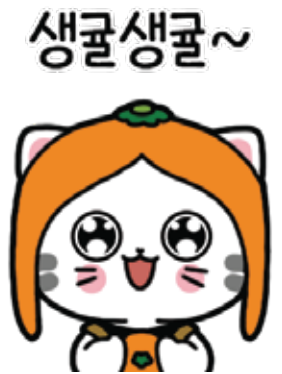
굴냥이와친구들 이모티콘은 다양한 재미 요소와 창의성을 바탕으로 '새로운 교육용 이모티콘'의 떠오르는 아이콘이 될 것을 기대 한다.



실사 인형탈 이모티콘



그림체 이모티콘



MD 상품

캐릭터 IP를 활용한 다양한 MD 상품을 제작하며,
쿠팡, 네이버 스토어 등 다양한 쇼핑몰 플랫폼에 입점되어 있습니다.

문구류



오피스 용품



봉제인형



교재



편앤리치 보드게임 (교육용)



꿀냥이와 친구들 편앤리치 보드게임

#8세 이상 #2-4명 #30분



재미있게 놀고 즐겁게 돈 벌자!

편앤리치 보드게임



능력 카드

다양한 능력(마니또 냥이 등)이 적혀 있어 내용에 따라 골드를 받거나 지불하는 카드입니다.



은행 카드

은행에서 겪을 수 있는 다양한 상황들(용돈 관리 등)이 적혀 있습니다.

굴냥이

굴냥이와 친구들 '편앤리치 보드게임' 한판이면, 재미와 돈교육을 동시에!

플래그십 스토어

어린이 복합 문화 공간 및 다양한 활동을 위한 스토어로서,
교육 캐릭터 컨셉에 맞는 테마로 운영중입니다.

굴냥이 플래그십 스토어에서는 굴냥이 굿즈뿐만 아니라,
어린이 서적등과 같은 다양한 상품을 구경하고 구매할 수 있습니다.



콘텐츠 IP와 교육 및 미디어 역량을 바탕으로 사업 다각화 모델 구축과 전략 실행

원어민 선생님과 함께하는
재미있고 신나는 놀이 영어

굴냥이 교육센터

‘굴냥이 교육센터’는 언어발달에 중요한 영향을 미치는 영유아기에 아이들이 자연스럽게 영어를 습득하고 익힐 수 있도록 지원하는 놀이 중심의 영어 교육센터입니다. 우리 아이들이 첫 영어를 공부하기 이전 일상의 언어로 먼저 접할 수 있도록 풍성한 영어 환경을 조성하고 있습니다.

아이들이 가장 능동적으로 배움을 경험하는 통로는 바로 ‘놀이’입니다. 굴냥이 교육센터는 이 놀이의 힘을 토대로 인지적 자극과 언어 자극을 극대화할 수 있도록 다양한 활동과 놀이중심의 교육 프로그램을 운영하고 있습니다.

01 Music & Dance



02 Arts & Crafts



03 Story time



직영 2호점
서초점 오픈

독립 건물 단독 사용

넓은 공간 프로그램 진행



굴냥이 교육센터의 시스템 매뉴얼화와 검증된 교육 콘텐츠를 적용시킨 직영 2호점 오픈



굴냥이 교육센터는 잘짜여진 커리큘럼과 질높은 교육 프로그램으로 현재 대구 수성구에서 전학기 전석마감을 기록 하고 있습니다.

쿨냥이와 친구들

감사합니다.
Thanks

(주)인식과사실

유튜브



인스타그램



쇼핑몰

