



# 라온하제 제품 소개서

라운하제 제품 소개

# 제품사진



STOLEN STARS  
FRESH PETALS  
IN THE BOTTLE

Swimming | Ice | Bright



MERMAIDS DREAM

LG

T







라온하제 목차

# 목차

**01**

---

**브랜드 개요**

•

09

**02**

---

**제품설명**

•

14

**03**

---

**세탁세제**

•

21

**04**

---

**섬유유연제**

•

26

**05**

---

**드레스퍼fum**

•

32

**06**

---

**향**

•

36



라운하제 브랜드 개요

## 라운하제란?

‘즐거운 내일’을 뜻하는 순 우리말입니다.

### 브랜드 스토리

빨래는 일상 속에서 주기적으로 반복되는 무료하고 귀찮은 일과로 여겨지지만 끝마친 후에는 우리 모두 개운함과 상쾌함을 느낍니다.

이런 기분 좋은 느낌으로부터 우리는 마음을 환기하고, 위안 받고, 치유 받기도 합니다.

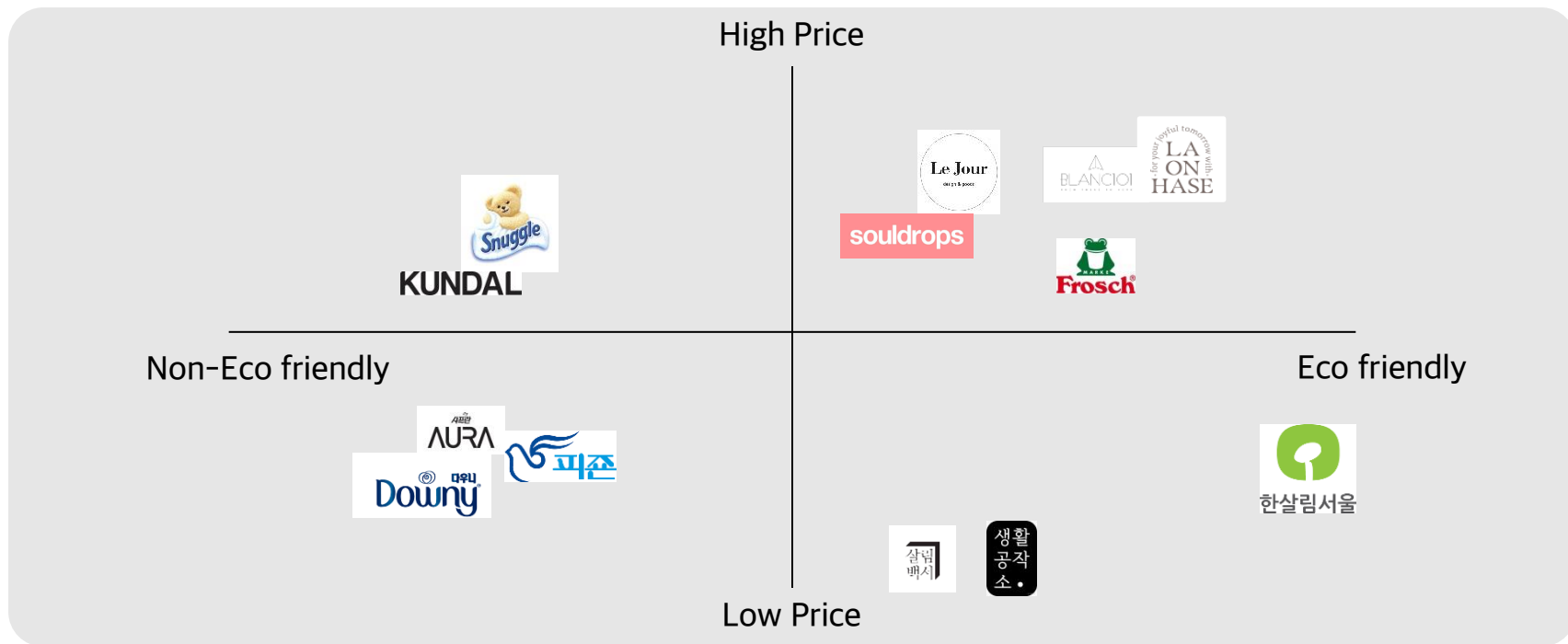
프리미엄 꽃잎 세제 브랜드 라운하제는 바쁜 현대사회에서도 세상에서 단 한 번도 보지 못한, 경험하지 못한 세제로 빨래함으로써 반복되는 일상 속에서 지친 현대인들에게 특별한 경험을 선사합니다.

또한, 1인 가구와 세탁실의 공간활용을 위해 자체 개발한 용기로 인한 고급스러운 인테리어 효과를 부여합니다.



라온하제 브랜드 개요

## 라온하제 SWAT 분석



라온하제 브랜드 개요

## 경쟁 업체 분석

구분	라온하제	블랑101	프로쉬	르주르	소울드랍
가격 (정가기준)	세탁세제 29,800 섬유유연제 25,000	세탁세제 시그니처 1L 29,000 섬유유연제 시그니처 1L 25,000	세탁세제 알로에 1.5L 21,900 섬유유연제 아몬드밀크 750ml 10,900	일반 액체세제 24,000 일반 섬유유연제 25,000	세탁세제 22,000 섬유유연제 22,000
용량 /1회 용량 (드림세탁기 7kg 기준)	750ml/22ml	1000ml/32ml	1500ml/65ml 750ml/40ml	1000ml/25ml 1000ml/40ml	1000ml/35ml 1000ml/50ml
1회 사용 가격 (원)	874.13 733.33	928 800	949 581.33	600 1000	770 1100
전성분 공개	O	O	O	X	O
중성세제	전 제품	일부 제품 (5종 중 1개)	약알칼리성	일부 제품 (5종 중 2개)	일부 제품 (3종 중 1개)
재활용 우수등급	O	X	X	X	X
비건인증	O	X	X	X	X
원산지	대한민국	대한민국	독일	대한민국	대한민국

라운하제 브랜드 개요

## 라운하제 마케팅 포인트

라운하제 제품은 5가지 색상의 꽃잎으로 마케팅에 활용할 수 있습니다.

### 색상 마케팅

분홍색, 파란색, 초록색, 흰색, 노란색

### 계절 마케팅

봄 : 벚꽃, 유채꽃, 개나리

여름 : 장미, 바다, 산

가을 : 단풍, 은행, 국화, 코스모스

겨울 : 눈, 동백꽃

### 집꾸미기 마케팅

원룸, 신혼집, 세탁실 등 투박하고 큰 세제 대신 오브제처럼 활용 가능

### 선물, 명절 마케팅

제품 특성상 꽃잎이 잘 보이는 투명창과 흰색의 고급진 패키지로 구성된 2종, 5종 선물세트



라운하제 판매처

## 온 오프라인 마켓

자사몰 및 많은 오픈마켓과 인천공항 면세점, 시흥 아울렛에 입점해 있습니다.



MUSINSA



COUPANG



가치샵시다



TMON



I.I:mall



GS SHOP



위메프

AUCTION.



라운하제 제품 설명

## 라운하제

세탁세제, 섬유유연제, 드레스퍼퓸 3가지 제품군이 각각 동일한 6가지 색, 6가지 향으로 이뤄져 있습니다.



인펀트 앤 토들러



머메이드 드림



스틸른 스타



엔젤스 허그



포레스트 블레싱



홀리허리

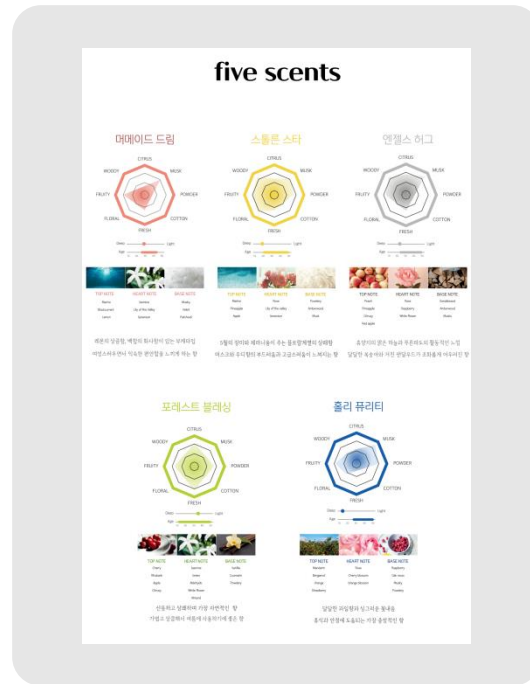
라온하제 제품 설명

# 향

라온하제 전 제품은 퍼품을 적용하였습니다.

## 퍼품 적용이란?

세탁세제, 섬유유연제의 경우 단일 향을 사용하는 경우가 대다수입니다.  
 그러나 라온하제 전 제품은 10개 정도의 향을 배합하여 향수처럼  
 탑노트, 미들노트, 베이스노트가 나눠지게 만들었습니다.  
 제품 향을 처음 맡았을 때, 빨래 직후, 건조 후 입을 때의 향이 다르고  
 동일한 향을 적용하여 향을 더 오래 유지할 수 있으며  
 다른 향의 제품을 섞어 사용해도 베이스노트가 우드/머스크 계열로  
 유사하여 향을 해치지 않고 오히려 새롭고 풍부하게 향이 납니다.



라온하제 상세페이지





라운하제 제품 설명

## 구성품

라운하제 세탁세제, 섬유유연제는 더 편한 사용을 위해 펌프를 드립니다.

### 펌프를 사용하게된 계기

계량컵만 사용할 때 단점 세가지

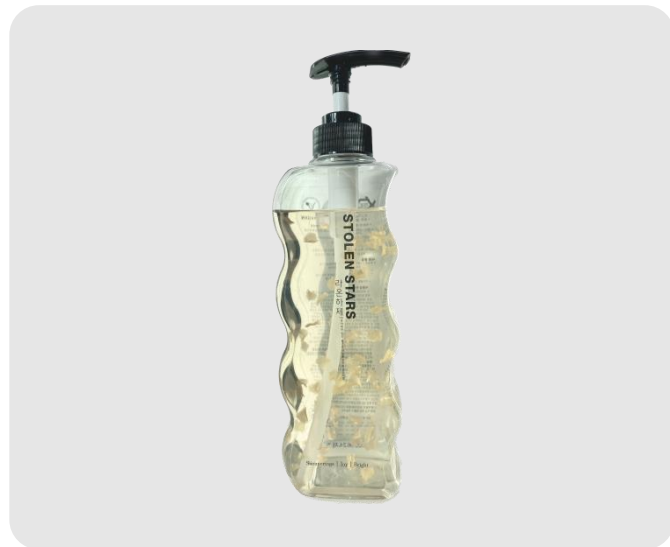
1. 따를 때 조절이 되지 않아 정량보다 더 사용하게 된다.
2. 계량컵 바닥과 용기 주변, 손에 세제, 섬유유연제가 묻는다.
3. 옷감과 옷감 사이에 꽃잎이 겹쳐져 완전히 녹지 못하는 경우가 생긴다.

고농축 세제, 섬유유연제라서 정량보다 많이 사용할 경우 거품이 많이 나며 투입구 주변과 계량컵 바닥에 세제, 섬유유연제가 묻어 자국이 남았습니다.

2020년 제품 출시 후 이러한 문제점을 인지하여 사용시 꽃잎이 잘게 분해되며 위생적이고 편의성이 있는 펌프를 구성품으로 드리고 있습니다.



라운하제 구성품 (본품, 펌프, 계량컵)



세탁세제 펌프 결합 사진

라온하제 제품 설명

## 전성분 표시

라온하제 전제품은 전성분을 표기하여 신뢰도를 더 높였습니다.

### 전성분 표시란?

식품이나 화장품에 들어 있는 전체 성분을 제품에 표시하도록 하는 제도이며 세탁세제와 섬유유연제는 법적으로 전성분 공개 의무가 없습니다.

EWG등급	이름	기능
1	정제수	
2	벤조산나트륨	보존제
2	금속이온봉쇄제	물 속 이물질 제거
1-2	로릴에테르 황산나트륨	세척
1	알킬폴리글루코사이드	세척
1-4	수산화나트륨	PH조절
4	향료	향
	폴리머	보습

세탁세제 상세페이지

### 사용 물질

- 주요물질 : 정제수, 로릴 에테르 황산나트륨(음이온계), 알킬폴리글루코사이드(비이온계)
- 보존제 : 벤조산나트륨
- 알레르기 물질 : 핵실신남알, 리날로올, 알파-이소메칠이오논, 벤질벤조에이트, 시트로넬롤, 유제놀, 신나밀알코올, 쿠마린
- 기타물질 : 수산화나트륨(산도조절제)

세탁세제 제품 후면 표기

라운하제 제품 설명

## 비건인증

라운하제 전 제품은 V-Label 비건인증을 받았습니다.

### V-Label 비건인증이란?

국제시장에서 더욱 신뢰를 받는 이탈리아 비건인증으로  
동물 유래 원재료를 사용하거나 이용하지 않고, 교차오염되지 않도록  
관리하며, 제품에 동물실험을 실시하지 않는 기준으로 부여하는 인증입니다.

\* 식품첨가물이나 원료의 생산 중 정제, 여과, 화학반응 등에서 소비자나  
2차 제조자가 알 수 없는 갖가지 동물 유래 원료가 사용될 수 있습니다.  
혼합 성분, 제조 과정에 대한 확인서 요청 등 철저한 확인으로 식품, 화장품,  
생활용품 등의 표시사항에서 알 수 없는 하위 원료까지 확인하는 인증입니다.



비건인증 자료

라온하제 제품 설명

# 꽃잎

라온하제 세탁세제, 섬유유연제에는 꽃잎 비드가 들어있습니다.

## 꽃잎 비드(AGAR)란?

홍조 해조 추출물(천연추출물)로 만들어진 꽃잎 모양의 비드입니다.  
 우뚝가사리를 열려 말린 해조 가공품으로 단순한 모양이 아닌  
 황금 추출물, 캐모마일 추출물, 마치현 추출물을 넣어  
 향알러지, 항염, 항아토피 등 항균효과와 피지조절, 미백, 보습, 피부진정의  
 효과등을 가지고 있습니다.  
 옷감에 꽃잎 색이 이염되는 걱정하지 않도록 이염 테스트 또한 완료하였습니다.



이염테스트 자료

라운하제 제품 소개

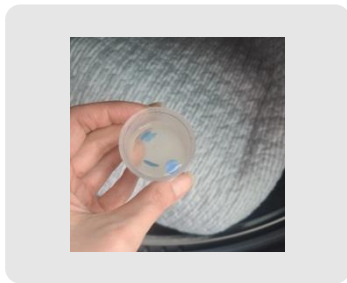
# 세탁세제



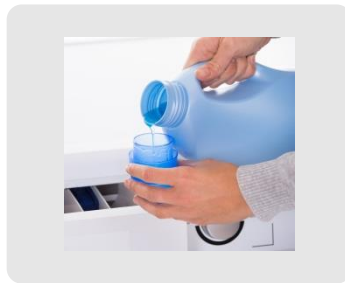
라온하제 세탁세제

## 고농축 세제

라온하제 세제는 드럼세탁기 빨래량 5~7kg 기준으로 22mL를 사용하는 고농축 세제입니다.



자사 계량컵



타사 계량컵

HOW TO USE

일반세탁기		드럼세탁기	
빨래량	표준사용량	빨래량	표준사용량
8kg ~ 10kg	40ml	8kg ~ 10kg	35ml
5kg ~ 7kg	30ml	5kg ~ 7kg	22ml
4kg 이하	20ml	4kg 이하	18ml

자사 표준사용량 표기

표준 사용량 (일반/드럼 세탁기 겸용)

세탁량	3kg	5kg	8kg	10kg
세탁량	40ml	55ml	65ml	90ml

타사 표준사용량 표기

라온하제 세탁세제

## 중성세제

라온하제 세탁세제는 6~8pH 정도의 중성세제입니다.



안전확인대상생활화학제품 확인결과서

라온하제 세탁세제

# 세정력

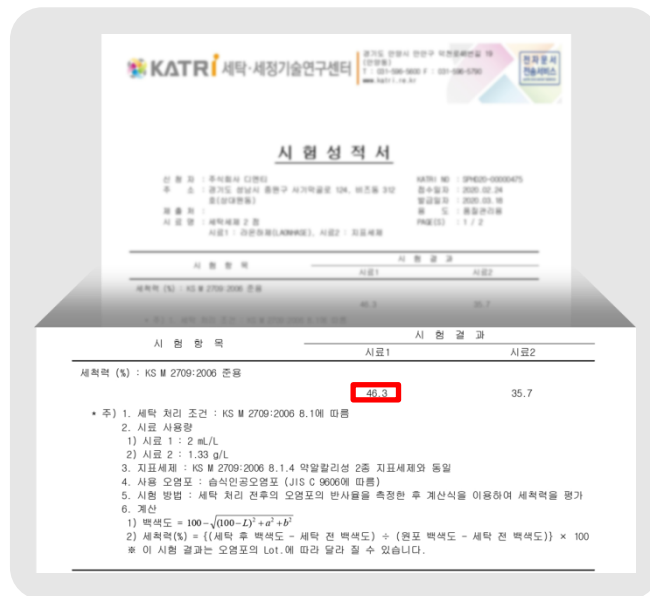
안전한 성분의 중성세제임에도 타사 세제들과 높거나 비슷한 수준의 세척력입니다.

(해당 자료에 있는 타사 세제들은 전부 **알칼리성**이며 **유해성분**이 있는 세제도 있습니다.)

세제 제품별 세척력 단위: %

제품명	습식인양 오염포	메이크업 카레	혈액/우유 /인크	케찹	블루베리 주스	평균 세척력 상대비교
파실 파워젤	49.5	56.6	7.7	22.8	64.7	48.1 ★★★★★
액츠 퍼펙트 베이킹소다	47.5	53.4	5.8	21.1	62.1	47.8 ★★★
리규 제트	51.6	51.1	7.4	23.8	61.3	49.4 ★★★★★
비트	33.2	42.5	7.4	8.7	58.9	47.1 ★
피지 파워젤 오리지널	42.7	52.2	8.0	20.2	60.8	47.8 ★★★★★
다우니 프리미엄 액체형	48.4	51.7	7.4	24.2	71.2	49.1 ★★★★★
프로닥스 시트세제 더블액션	32.6	34.3	7.8	9.0	59.1	50.2 ★
디줄브 시트	25.5	30.1	7.9	8.3	57.5	47.3 ★
피지 파워시트 프레쉬	38.5	34.8	8.1	9.7	58.7	49.4 ★★
테크 간편시트 후레쉬 브리즈	50.2	47.4	8.7	10.8	61.1	50.9 ★★★★★
센트라린 카포드	57.3	52.9	6.8	16.9	64.4	52.9 ★★★★★★
클렌드 시그니처 울트라 클린백	53.8	70.3	9.4	23.2	95.0	52.1 ★★★★★★
파실 고농축 듀오캡스 파워	41.9	50.0	0.6	14.2	69.9	52.7 ★★★★★
테크 슈퍼볼 초고농축 클린향	36.2	45.9	4.9	8.9	60.7	51.7 ★★
다우니 폼형 블루	44.9	44.9	9.2	8.8	60.0	51.2 ★★

출처 : 서울YMCA



시료1 : 라온하제 세탁세제 (수치 : 46.3)  
시료2 : 자사 타제품 (버블 메니아)



라온하제 세탁세제

## 생분해도

라온하제 세탁세제의 생분해도는 90%이상 입니다.

### 생분해도 시험이란?

화학제품에 함유되어있는 계면활성제와 같은 유기물이 하수 속 호기성 미생물에 의해 분해되는 정도(%)를 확인하는 시험으로 생활하수로 배출되어 수질환경에 영향을 줄 수 있는 화학제품을 대상으로 시험한다.

연번	확인항목	단위	확인기준	확인결과	판정	비고
1	전인산염	mg/kg	10 000 이하	불검출	적합	함량제한물질 (함유)
2	생분해도 <sup>(1)</sup>	%	70 이상 (KS I ISO 7827)	90	적합	-
3	함량제한물질 (사용물질)	-	비사용	비사용	적합	비함유 비사용 확인서 제출
4	함유금지물질	-	비함유	비함유	적합	비함유 비사용 확인서 제출

주(1) 합성계면활성제가 포함된 세탁세제에 적용

확인기준 : KS I ISO 7827

라운하제 제품 소개

# 섬유 유연제



라온하제 섬유유연제

## 투명한 고농축 섬유유연제

라온하제 섬유유연제는 라온하제만의 기술로 물처럼 투명하며 찰랑거리게 하였습니다.



라온하제 섬유유연제



타사 섬유유연제

라운하제 섬유유연제

## 중성에 가까운 섬유유연제

라운하제 섬유유연제는 중성에 가까운 약산성의 섬유유연제입니다.

### 왜 중성에 가까운가요?

섬유유연제의 용도는 섬유의 부드러움, 정전기 방지 등이 있지만 알칼리성인 세탁세제를 산성인 섬유유연제로 중화하여 옷감을 보존하기 위함도 있습니다.

그러나 라운하제 세탁세제는 중성세제이기 때문에 섬유유연제가 산성이면 오히려 옷감을 손상시키기에 중성에 가깝게 만들었습니다.

라온하제 섬유유연제

## 안전한 계면활성제

라온하제는 SLS 계면활성제를 사용하지 않습니다.

---

### SLS

SLS는 저렴한 가격과 우수한 세정력으로 세제, 샴푸, 치약 등에 사용되는 계면활성제입니다.

SLS는 피부자극성이 있고 배합 한도가 정해져 있지 않아 위험한 성분입니다.

라온하제 섬유유연제

## 식물성 계면활성제

라온하제 섬유유연제는 코코넛 유래 성분 계면활성제가 아닌 식물성 계면활성제를 사용했습니다.

### 코코넛 유래 성분 계면활성제 사용 X

일반적으로 많이 쓰이는 코코넛 유래 성분 계면활성제는

‘소듐코코실레이트’라는 코코넛 지방산 성분의 계면활성제입니다.

코코넛 지방산의 약 50%정도가 ‘라우릭애씨드’라는 성분이 들어있습니다.

이 성분은 ‘소듐라우릴설페이트(SLS)’의 성분입니다.

또한 노즐 막힘 현상으로 인한 세탁기 고장을 유래할 수 있습니다.

Common name	TCO	CO	Reported range
Caproic acid	0.63 ± 0.06	0.53 ± 0.04	0.5 – 0.8
Caprilic acid	9.0 ± 0.0	8.6 ± 0.1	5 – 9
Capric acid	6.5 ± 0.1	6.4 ± 0.2	4 – 10
Lauric acid	49.6 ± 0.2	48.7 ± 0.2	44 - 52
Myristic acid	19.2 ± 0.1	18.9 ± 0.1	13 – 21
Palmitic acid	7.2 ± 0.1	7.6 ± 0.2	8 – 11
Stearic acid	2.4 ± 0.1	2.4 ± 0.1	1 - 4
Arachidic acid	Not detected	Not detected	0.1 – 0.4
Palmitoleic acid	Not detected	Not detected	0.1 – 0.2
Oleic acid	4.5 ± 0.1	4.9 ± 0.2	5 - 8
Linoleic acid	1.1 ± 0.1	1.3 ± 0.1	1.1 – 1.3

TCO = traditional coconut oil; CO = copra oil

Kapila Seneviratne et al. Coconut Oil: Chemistry and Nutrition (2016)

라온하제 섬유유연제

## 계면활성제 EQ Free

라온하제 섬유유연제는 EQ가 아닌 안전등급 2등급의 계면활성제를 사용하였습니다.

(2등급 계면활성제는 주로 피부에 직접 닿는 화장품, 클렌징 등에 사용됩니다.)

---

### EQ(에스터쿼트)란?

섬유를 부드럽게 해주는 계면활성제의 종류로 4급 암모늄염의 한 종류입니다.

4급 암모늄염은 상피세포를 손상시킬 수 있는 흡입 독성 물질이며

폴리쿼터늄-15 성분은 1군 발암물질인 포름알데하이드를 방출할 가능성이 있습니다.

라운하제 제품 소개

# 드레스퍼퓸





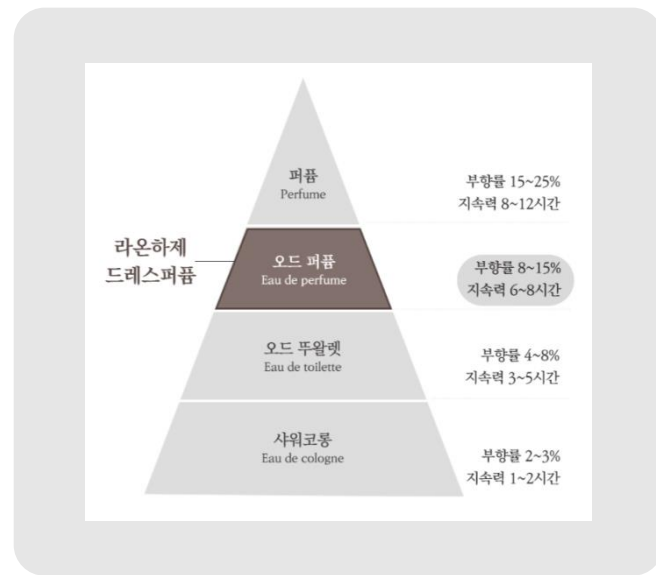
라운하제 드레스퍼퓸

## 부향률

라운하제 드레스퍼퓸은 부향률 11%로 오 드 퍼퓸급 드레스퍼퓸입니다.

### 오 드 퍼퓸

오 드 퍼퓸은 두번째로 높은 부향률을 가지고 있는 향수로  
너무 연하지도, 진하지도 않은 향입니다.  
최대 지속시간은 8시간입니다.



라운하제 상세페이지

라온하제 드레스퍼폼

# 안전한 드레스퍼폼

라온하제 드레스퍼폼은 함량제한물질 및 함유금지물질을 사용하지 않습니다.

## 안전한 성분

라온하제 드레스퍼폼은 유해성분이 없어서 옷 뿐만 아니라 커튼, 이불 등 침구류에 안심하고 사용할 수 있습니다.

참조 문서  
제품서비스

2 / 3

【문서번호 : 2024002300048】

### 1. 화학물질 확인결과

연번	확인물질	단위	확인기준	확인결과	물질	비고
1	총알데하이드	mg/kg	12 이하	불검출	적합	항형사단물질 (항형사)
2	벤젠	mg/kg	2,000 이하	불검출	적합	항형사단물질 (항형사)
3	이세트알데하이드	mg/kg	70 이하	불검출	적합	항형사단물질 (항형사)
4	이산화탄소 <sup>1)</sup>	mg/L	2 이하	불검출	적합	항형사단물질 (항형사)
5	3-옥소프루프론(아민) (벤젠 고리구조 제외)	mg/kg	8 이하	불검출	적합	항형사단물질 (항형사)
6	글리옥살	mg/kg	30 이하	불검출	적합	항형사단물질 (항형사)
7	벤조산염	%	27 이하	불검출	적합	항형사단물질 (항형사)
8	함유금지물질	-	비함유	비함유	적합	비함유 비사용 확인서 적용

주1) 별도 제품명 부호  
이외 품목 적용 없음

### 2. 용기·포장 및 중합 확인결과

연번	확인물질	확인기준	확인결과	물질	비고	
1	염소양	비표준 제강재(아미 아미) 내재물로 유해성 물질이 검출되어 부족도 발생. 최근 편이 편이 제조-내출시까지 검사가 고급기준을 인정할 수 제조업체 제품의 양 부에는 고급기준 기준, 이 밖에 적절한 용 사용(아미) 위해, 검사 후 항상이 검출되어 용기 값도 시험을 실시할 때 이 경우 결과 중 용기 값이 검출되어 제품 사용이 누중 시험을 실시할 때 제품 제품용 500~1,000g 제품용량 : 15 mL (포시시험 : 750 mL)	이상없음	적합	적합	적합
2	알도 및 누수	용기 값도 시험을 실시할 때 이 경우 결과 중 용기 값이 검출되어 제품 사용이 누중 시험을 실시할 때 제품 제품용 500~1,000g 제품용량 : 15 mL (포시시험 : 750 mL)	이상없음	적합	적합	적합
3	중합/중합(비수)	제품용량 : 15 mL (포시시험 : 750 mL)	75% 미 75% 미 75% 미	적합	적합	적합

### 3. 어린이보호표지 확인결과

연번	확인물질	확인기준	확인결과	물질	비고
1	중합 물질	2.0 중합 - 11.0 미만	6.6	적합	비대상
2	중합 물질 기준 (C6H10O5 원소로 구성된 중합체 1g 중) 중합 물질 기준 (내부 중합 기준)	중합 물질 기준 (C6H10O5 원소로 구성된 중합체 1g 중) 중합 물질 기준 (내부 중합 기준)	중합 물질 기준 (C6H10O5 원소로 구성된 중합체 1g 중) 중합 물질 기준 (내부 중합 기준)	중합 물질 기준 (C6H10O5 원소로 구성된 중합체 1g 중) 중합 물질 기준 (내부 중합 기준)	중합 물질 기준 (내부 중합 기준)
3	중합 물질 기준 (내부 중합 기준)	중합 물질 기준 (C6H10O5 원소로 구성된 중합체 1g 중) 중합 물질 기준 (내부 중합 기준)	중합 물질 기준 (C6H10O5 원소로 구성된 중합체 1g 중) 중합 물질 기준 (내부 중합 기준)	중합 물질 기준 (C6H10O5 원소로 구성된 중합체 1g 중) 중합 물질 기준 (내부 중합 기준)	중합 물질 기준 (내부 중합 기준)
4	중합 물질 기준 (내부 중합 기준)	중합 물질 기준 (C6H10O5 원소로 구성된 중합체 1g 중) 중합 물질 기준 (내부 중합 기준)	중합 물질 기준 (C6H10O5 원소로 구성된 중합체 1g 중) 중합 물질 기준 (내부 중합 기준)	중합 물질 기준 (C6H10O5 원소로 구성된 중합체 1g 중) 중합 물질 기준 (내부 중합 기준)	중합 물질 기준 (내부 중합 기준)
5	중합 물질 기준 (내부 중합 기준)	중합 물질 기준 (C6H10O5 원소로 구성된 중합체 1g 중) 중합 물질 기준 (내부 중합 기준)	중합 물질 기준 (C6H10O5 원소로 구성된 중합체 1g 중) 중합 물질 기준 (내부 중합 기준)	중합 물질 기준 (C6H10O5 원소로 구성된 중합체 1g 중) 중합 물질 기준 (내부 중합 기준)	중합 물질 기준 (내부 중합 기준)

2024.06.20(목) 14:52:11 (KST) | 또는 중합체(BP=1)

안전확인대상생활화학제품 확인결과서

라운하제 드레스퍼폼

## 실용적인 드레스퍼폼

라운하제 드레스퍼폼은 다양한 기능을 가지고 있습니다.



정전기 방지



미세먼지 흡착 방지



향균 탈취 효과

라운하제 제품 소개

# 향



라운하제 향

# 홀리 퓨리티 HOLY PURITY

## 노트 설명

탑노트 : 만다린, 버가못, 오렌지, 딸기

미들노트 : 장미, 체리블라썸, 오렌지 블라썸

베이스노트 : 라즈베리, 오크모스, 머스크, 파우더리

Holy purity  
홀리 퓨리티

Depth | Confidence | Freedom  
깊은 자신감 자유로운

#화려함 #포근함 #달콤함

달달한 과일향과 싱그러운 꽃내음  
휴식과 안정에 도움되는 가장 중성적인 향

TOP NOTE	HEART NOTE	BASE NOTE
Mandarin	Rose	Raspberry
Bergamot	Cherry blossom	Oak moss
Orange	Orange blossom	Musky
Strawberry		Powdery

라운하제 상세페이지

라운하제 향

# 머메이드 드림

## MERMAID DREAM

### 노트 설명

탑노트 : 마린, 블랙 커런트, 레몬

미들노트 : 자스민, 은방울꽃, 제라니움

베이스노트 : 머스크, 제비꽃, 파출리

Mermaids dream  
머메이드 드림

Dream | Soft | Hope  
꿈같은 부드러운 희망적인

#데일리 #달콤상큼 #은은함

레몬의 상큼함, 백합의 화사함이 있는 부케타입 여성스러우면서 익숙한 편안함을 느끼게 하는 향

TOP NOTE	HEART NOTE	BASE NOTE
Marine	Jasmine	Musky
Blackcurrant	Lily of the Valley	Violet
Lemon	Geranium	Patchouli

라운하제 상세페이지

라온하제 향

# 스톨른 스타

## STOLEN STAR

### 노트 설명

탑노트 : 마린, 파인애플, 사과

미들노트 : 장미, 은방울꽃, 제라니움

베이스노트 : 앰버우드, 머스크, 파우더리

Stolen stars  
스톨른 스타

Shimmering | Joy | Bright  
반짝이는 | 즐거운 | 활기찬

#청량감 #달콤함 #목직함

5월의 장미와 제라니움이 주는 플로랄계열의 상쾌함  
머스크와 우디향의 부드러움과 고급스러움이 느껴지는 향

TOP NOTE	HEART NOTE	BASE NOTE
Marine	Rose	Powdery
Pineapple	Lily of the valley	Amberwood
Apple	Geranium	Musk

라온하제 상세페이지

라운하제 향

# 엔젤스 허그

## ANGELS HUG

### 노트 설명

탑노트 : 복숭아, 파인에플, 시트러스, 레드 애플

미들노트 : 장미, 체리블라썸, 오렌지 블라썸

베이스노트 : 라즈베리, 오크모스, 머스크, 파우더리

Angels hug  
엔젤스 허그

Pure | Innocent | Cozy  
깨끗한 순수함 편안한

#프레쉬함 #상큼함 #달콤함

휴양지의 맑은 하늘과 푸른파도의 활동적인 느낌  
달달한 복숭아와 거친 샌달우드가 조화롭게 어우러진 향

TOP NOTE	HEART NOTE	BASE NOTE
Peach	Rose	Sandalwood
Pineapple	Raspberry	Amberwood
Citrusy	White flower	Musks
Red apple		

라운하제 상세페이지



라운하제 향

# 포레스트 블레싱

## FOREST BLESSING

### 노트 설명

탑노트 : 시트러스, 체리, 대황, 사과

미들노트 : 장미, 체리블라썸, 오렌지 블라썸

베이스노트 : 라즈베리, 오크모스, 머스크, 파우더리



Forest blessing  
포레스트 블레싱

Freshness | Healing | Luck  
상쾌한 자유 행복

#산뜻함 #상큼함 #은은함

산뜻하고 상쾌하며 가장 자연적인 향  
가볍고 상큼해서 여름에 사용하기에 좋은 향

TOP NOTE	HEART NOTE	BASE NOTE
Cherry	Jasmine	Vanilla
Rhubarb	Green	Coumarin
Apple	Aldehydic	Powdery
Citrusy	White flower	
	Almond	

라운하제 상세페이지

라운하제 향

# 인펀트 앤 토들러

## INFANT & TODDLER

### 노트 설명

탑노트 : 알데하이드(비누향), 그린, 시트러스

미들노트 : 장미, 자스민, 헬리오트로프

베이스노트 : 바닐라, 캔달우드, 밀크 초콜릿

Infant & Toddler  
인펀트 앤 토들러

Pure | Innocent | Cozy  
순수 | 오묘한 | 아늑한

#따스함 #포근함 #달콤함

특유의 편안한 느낌이 잘 느껴지는 향  
알러지프리로 베이비코튼 향의 정석

TOP NOTE	HEART NOTE	BASE NOTE
Aldehyde	Rose	Vanilla
Green	Jasmine	Candawood
Citrusy	Heliotrope	Milk chocolate

라운하제 상세페이지