

# 함께하는 크레이티브 리테일

KORAIL  
RETAIL

tripin CAFE

Gate Storyway

중소기업명품마루

Storyway

신앙의향







tripin CAFE

Gafe StoryWay

동소기업명품마루

KORAIL RETAIL

StoryWay

동소기업명품마루



## 함께하는 코레일유통

- 02 코레일유통 만화
- 04 기업 연혁
- 06 가치 체계
- 07 사회 공헌활동
- 08 CEO 인사말
- 10 사업 소개
- 12 브랜드 소개
- 20 복합문화공간
- 21 주니어보드
- 22 오!렌지 로드



# 고객의 여정에 새로운 경험을 제공합니다









# 기업연혁

- 1936** ----- 재단법인 철도강생회 설립
- 1949** ----- 하역사업 개시
- 1967** ----- 재단법인 흥익회로 개칭
- 1984** ----- 자동판매기 사업 개시
- 2002** ----- 한일 월드컵 공식 식음료 판매시설 운영
- 2004** ----- (주)한국철도유통 설립
- 2005** ----- (주)한국철도유통 영업 개시
- 2007** ----- 코레일유통(주)로 사명 변경  
KTX 열차 식음료 판매사업 종료
- 2008** ----- 일반열차 식음료 판매사업 종료  
광고사업 개시
- 2010** ----- 광주세계광(光)엑스포 공식 식음료 판매시설 운영
- 2011** ----- 대구세계육상선수권대회 공식 식음료 판매시설 운영  
부산국제영화제 식음료 판매시설 운영  
직영 커피점 카페 스토리웨이(Cafe Storyway) 론칭
- 2012** ----- 여수세계박람회 식음료 판매시설 운영
- 2013** ----- 소상공인 독립형 편의점 상생물류 지원사업 개시  
한국유통대상 수상 🏆  
충주세계조정선수권대회 식음료 판매

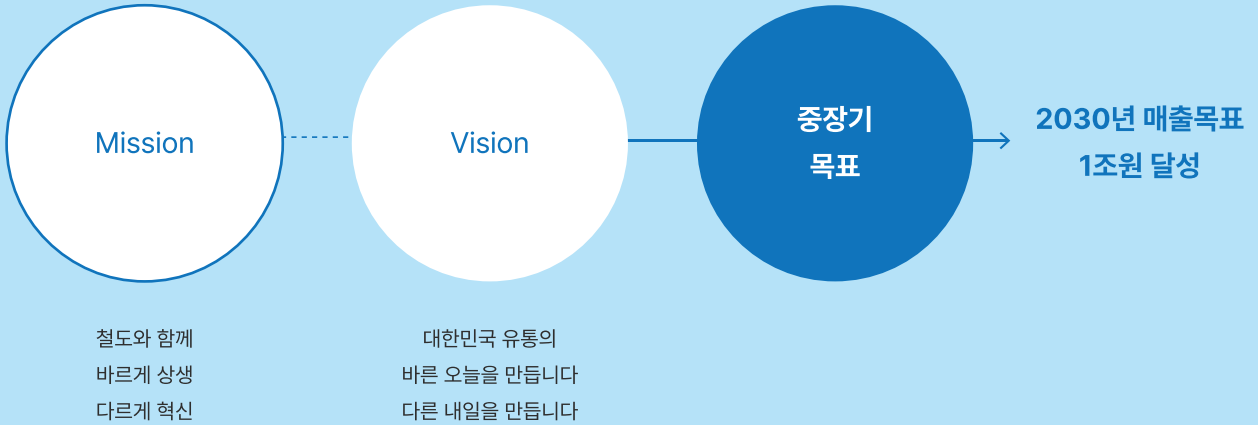


- 2014 ----- 소비자중심경영(CCM) 인증 
- 2015 ----- 나들가게 공식 상품 공급사 선정
- 2016 ----- **당산동 신사옥 입주**  
 소비자중심경영(CCM) 재인증 
- 2017 ----- 가족 친화 우수기업 인증 
- 2018 ----- KOSA 유통 대상 수상(2016~2022년)
- 2019 ----- 중소기업명품마루 운영  
 직영 커피점 트리핀(Tripin) 브랜드 론칭
- 2020 ----- 셀프 POS 및 키오스크 시스템 구축
- 2021 ----- 두바이엑스포 한국관 팝업스토어 운영  
 국토교통부 산하 기관 최초 ESG 경영 선포 및 도입
- 2022 ----- 국토교통부 주관 경영평가 A등급 획득  
 부패방지경영시스템 ISO37001 인증 획득 
- 2023 ----- 개인정보보호 관리수준 진단 S등급 획득  
**서울특별시 환경상 ‘환경경영 우수기업’ 선정 **  
**3년 연속 지역사회공헌 인정기관 선정 **  
 안전보건경영시스템 ISO 45001 인증 획득 
- 편의점 스토리웨이(Stroyway) 무인매장 최초 개점

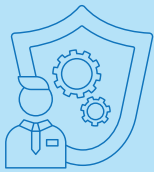




# 가치체계



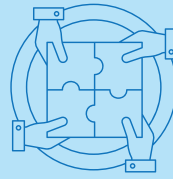
## 전략 방향



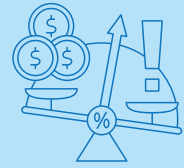
모빌리티 서비스  
연계 확장



고객 지향  
편의성 증대



상생 협력  
파트너십 구축



민생 경제  
활력 지원

## 핵심 가치



국민을 위한 창의와 혁신

국민을 위해  
창의적인 상품과 서비스 개발  
공정하고 정직하게 가치 창출  
지속 가능한 공익의 혁신 추구



내일을 향한 변화와 상생

변화하는 환경에 맞는 서비스로 편리한 내일  
상생을 통한 동반성장으로 살기 좋은 내일  
사회적 책임을 다하여 공정하고 투명한 내일



고객에 대한 열정과 신뢰

전문가로 구성된  
매사 열과 성을 다하는  
윤리 원칙과 청렴을 지키는  
믿음직한 공공기관



# 사회공헌활동

## 공공기관의 사회적 책임을 실천합니다

코레일유통은 '모두가 함께 사는 행복한 세상'을 위한 사회공헌 활동으로 공공기관의 사회적 책임을 다하기 위해 노력하고 있습니다.  
여름철 생수 지원, 겨울철 연탄 나르기, 관내 나무 심기, 1사 1촌 자매결연 등과 같은 임직원이 직접 참여하는 체험형 공헌 활동을 통해 실질적인 이웃이 되어주고 온기를 나누는 활동을 이행하고 있습니다.





# CEO 인사말





## 코레일유통이 모빌리티 서비스 리딩 기업으로 거듭납니다

코레일유통은  
한국철도공사의 계열사로 지난 88년 동안  
철도 이용객과 국민들에게 차별화된 편의를 제공해 왔습니다.

코레일유통은 본연의 사업활동을 기반으로  
청년창업 지원, 상생경영 등을 실천하며  
기업의 사회적 가치 실현, 지속 가능한 성장을 추구하고 있습니다.

코레일유통은 100년의 기업을 바라보며  
회사의 업을 시대에 맞게 재구성하고 있습니다.  
철도역 상업 시설과 광고매체 배치를 고민하던 기업에서  
이용객에게 재미를 제공할 수 있는 연결을 고민하는 기업으로서  
철도역을 복합문화공간으로 만들어 갈 계획입니다.  
철도역은 열차 승하차를 위한 기본적인 목적 외에  
맛있는 곳, 멋진 곳, 흥미로운 곳으로 변화할 것입니다.

이동 수단의 중심에 있는 철도 플랫폼을 기반으로  
새로운 모빌리티 서비스의 혁신을 선도하는 기업으로 거듭나고자 합니다.  
이를 위해 끊임없이 스스로 채찍질하며, 변화와 혁신의 노력을 계속할 것입니다.

코레일유통 대표이사  
김 영 태



# 사업소개

코레일유통은 철도역에서 편의점, 전문점, 청년 창업 지원, 광고 사업, 스마트 사업 등 다양한 사업을 전개하며 철도역 공간을 다채롭게 만들어가고 있습니다. 또한 중소기업 및 소상공인들과의 상생경영을 통한 새로운 비즈니스 모델을 만들어가고 있습니다.



## 편의점 사업

“친절을 판매합니다”

전국 철도 역사 내 고객 편의를 위한 각종 상품을 판매하고 있는 스토리웨이 편의점을 운영하고 있습니다. 철도 이용 고객들을 위한 맞춤 상품과 고객 중심 서비스에 최선을 다하고 있습니다.



## 광고 사업

“소비자와 가장 가까운 생활 속 광고”

철도는 대중교통을 넘어 생활과 문화의 중심으로 부상하고 있습니다. 코레일유통은 2008년 11월부터 이어온 노하우를 바탕으로 역사 내 홍보 부스, 래핑 광고, 조형물, 조명 광고, KTX 열차 광고 등 다양한 매체를 활용하여 문화 소통의 공간으로 만들어 가고 있습니다.



## 전문점 사업

“철도역에서 즐기는 다양한 쇼핑”

파트너사와 협력해 운영하는 전문 매장으로 식음료(간편식·커피·제과), 일반 상업시설(H&B, 액세서리) 등 다양한 서비스를 제공합니다. 철도역을 이용하는 고객들이 맛있게 먹고, 편안하게 즐기며 여유롭게 쇼핑할 수 있는 공간을 제공합니다.



## 청년 창업 지원 사업

“청년들의 꿈을 응원합니다”

코레일유통은 청년 창업자들의 제품 및 서비스 판로 확대를 위해 상업시설 운영 공간을 제공합니다. 더불어 사업 역량 강화를 통해 청년 창업의 자립을 지원하는 ‘청년 일자리 창출’ 공익사업을 실천하고 있습니다.





### 스마트 사업

“비대면으로 편리한 모빌리티 서비스 제공”

1982년 서울역에 설치한 커피 자판기 4대를 시작으로 현재 약 3,100대의 자판기와 물품 보관함 약 4,400함을 운영하고 있습니다.

로봇 카페, 장난감 자판기, 굿즈 자판기, 도넛 자판기, 음료 자판기, 화장품 자판기, 스마트 벤딩 머신 등을 통해 고객들에게 즐거운 철도 여행 경험을 제공하고 있습니다.



### 상생물류 지원 사업

“소상공인과 동반 성장을 통한 상생 경영”

코레일유통은 철도 관련 유통 공공기관으로서 전국 물류 인프라를 활용해 독립형 편의점 및 골목 슈퍼에 선진 물류 시스템을 지원함으로써 소상공인과 영세 사업자에게 다양한 상품을 합리적인 가격에 안정적으로 공급하고 있습니다.



### 자원유통 사업

“바다와 육지를 연결합니다”

코레일유통은 지역본부를 통해 항만과 철도가 연결된 동해의 묵호항에 위치한 광물을 기차와 배로 즉시 선적할 수 있습니다.

석회석, 철광석, 백운석 등을 수출하여 국가 기간산업 발전에 기여하고 있습니다.

## 전국 철도역 어디에서나 만나볼 수 있는 편리함



 StoryWay



### 전국 철도역 어디에서나 만나볼 수 있는 편리함, 스토리웨이

스토리웨이 편의점은 전국 철도역 어디에서나 만나볼 수 있는 코레일유통의 대표 브랜드입니다. 고객 중심의 상품 서비스 제공을 위해 노력하며, 고객의 니즈를 파악하여 신제품을 지속적으로 개발하고 있습니다. 역사를 방문하시는 고객의 여정에 함께하고 불편함이 없도록 최선을 다하고 있습니다.



# 비대면으로 편리한 무인매장



## SELF StoryWay

### 비대면으로 편리한 무인매장, 셀프 스토리웨이

셀프 스토리웨이는 40년 자판기 사업 역량이 결집된 비대면 무인매장입니다. 철도 이용객이 필요로 하는 모든 상품과 서비스에 대응할 수 있도록 다양한 판매 장비들로 구성되어 있으며, 영업시간의 제한 없이 언제든지 편리하게 이용할 수 있습니다.



# 공공 모빌리티 서비스 플랫폼



## StoryWay Plus

공공 모빌리티 서비스 플랫폼, 스토리웨이 플러스

스토리웨이 플러스 앱은 철도 및 지하철 이용 거리를 측정하여 에코포인트를 제공하는 공공 서비스 플랫폼입니다. 에코 포인트는 적립하여 현금처럼 사용할 수 있으며, 스토리웨이 편의점, 직영 카페, 쇼핑에서 사용 가능합니다. 또한 스마트 오더를 통한 간편한 주문으로 고객에게 차별화된 편의를 제공하고 있습니다.

StoryWay Plus



# 여행 길의 휴식처



## Café StoryWay

### 여행길의 휴식처, 카페 스토리웨이

카페 스토리웨이는 여행 속 즐길 수 있는 한 잔의 여유로움, 휴식을 나타내는 직영 커피점 브랜드입니다. 고객의 여행에 시작과 끝에 함께하는 '길(Way)'로, 그 길에 언제나 들릴 수 있는 휴식처를 의미합니다.

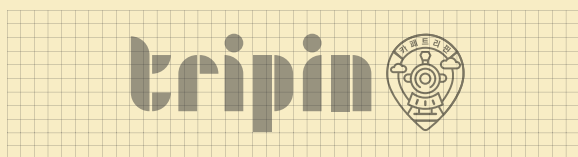
## Café StoryWay

# 여행 속 설렘의 공간



## 여행 속 설렘의 공간, 트리핀

트리핀은 여행을 나타내는 'Trip'과 공간을 나타내는 'in'의 합성어로 '여행 속 설렘의 공간'을 의미하는 코레일유통의 직영 커피점 브랜드입니다. 전국으로 뻗어나가는 기차를 타고 떠나는 여행에서 느낄 수 있는 설렘을 의미합니다.



# 좋은 품질의 상품을 합리적인 가격에 판매합니다



## 좋은 품질과 합리적인 가격, 코레버

코레버는 'Korail Forever'의 줄임말로 '꾸준히 고객과 함께하겠다'라는 의미를 지닌 코레일유통의 PB 상품 브랜드입니다. 편의점 이용 고객이 많이 찾는 생수, 물티슈 등의 상품을 개발 생산하며, 이어폰, 케이블, 충전기 등과 IP 캐릭터들을 활용한 NPB 상품을 합리적인 가격에 판매하고 있습니다.





# 우수한 지역 특산물을 판매하는 공간



전국의 우수한 지역 특산물을 만날 수 있는, **고향뜨락**

내 고향, 내 고향의 특산물을 전시 판매하는 고향 집 뜨락(플) 같은 공간입니다. 고향뜨락은 코레일유통의 '지역 특산물' 브랜드로, 지방 자치 단체와 협력하여 전국의 우수한 지역 특산물을 판매하며 우리 농민과 상생하는 코레일유통의 '착한 소비 브랜드' 입니다.



## 중소기업에 힘이 되겠습니다



### 중소기업명품마루

#### 중소기업에 힘이되는 중소기업명품마루

중소기업명품마루는 중소기업의 판로 제공과 홍보 기회를 확대하고자 코레일유통, 한국철도공사, IBK 기업은행이 협업으로 추진하는 브랜드입니다. 현재 서울역점, 대전역점, 동대구역점, 광주송정역점 4개 매장을 운영 중이며, 분기별 새로운 입점 기업을 모집하여 기회의 장을 마련하고 있습니다.

## 선한 농부의 마음을 담다



### 농식품 찬들마루

#### 선한 농부의 마음을 담다, 찬들마루

찬들마루는 우리 농산물로 만든 지역 특산품을 소비자에게 홍보하고자 코레일유통, 농림축산식품부, 한국농수산식품유통공사(aT)가 협업으로 추진하는 브랜드입니다. 현재 용산역점에 매장을 운영 중이며, 중소기업 제품 전용 판매관으로 중소기업과 상생하여 좋은 품질의 신선한 먹거리를 소비자들에게 제공하고 있습니다.

# 고객의 경험가치를 높입니다

코레일유통은 모빌리티 서비스 리딩 기업으로 새로운 경험을 제공하고 있습니다.  
복합 문화 공간을 통해 '머무름'의 경험 가치를 높이고, 철도 여정을 즐거움으로 채워드리기 위해 노력하고 있습니다.



- 2023. 5      철도와 공유 자동차를 함께! 코레일유통, 쏘카와 업무 협약 체결
- 2023. 6      “철도역에서 함께 토스 켜고 포인트 받기” - 토스와 공동 마케팅
- 2023. 6      핫한 광고 모인대! 서울역에 넷플릭스 광고 유치
- 2023. 9      코레일유통, 부산엑스포 유치 염원 담아 부산역 부기 존 오픈
- 2023. 10     코레일유통×야놀자, 공동 마케팅을 위한 업무협약 체결
- 2023. 10     벨리곰이 기차역으로 간다! 코레일유통, 롯데홈쇼핑과 업무협약식 - 부산역 벨리곰 팝업 운영
- 2023. 11     K-콘텐츠의 모빌리티 서비스 융합을 위한 한국콘텐츠진흥원 업무협약
- 2024. 3      철도 플랫폼 최초 스포츠구단(롯데저이언츠) 협업 복합 문화 공간 운영
- 2024. 4      K-애니메이션과 철도 모빌리티 비즈니스의 융합을 위한 “코레일유통X에스에이엠지엔터테인먼트” 업무협약



# 수평적인 조직문화를 이끄는 주니어보드

코레일유통의 주니어보드(Junior board)는 젊은 실무자들로 구성된 청년 중역 회의입니다.  
2008년도 1기 출범을 시작으로 '23년 12기에 이르기까지 기업 홍보와 조직문화 개선 등의 활동을 하고 있습니다.  
직급을 막론한 소통을 통해 다양성을 존중하고, 유연한 조직을 만들고자 노력하고 있습니다.

## 1기~12기 대표 행적

1기	'08~'09	매출 누락 방지 영수증 이벤트 / 경영개선 관련 교육 커리큘럼 제안
2기	'10~'11	조직문화 문제점 도출 / 액션플랜 도출
3기	'11~'12	캐주얼데이·패밀리데이 / 신입사원 환영 이벤트 기획
4기	'12~'13	홍보영상 제작 / 전사 헌혈 캠페인 / 타 기관과의 교류
5기	'14	헌혈 봉사 활동 / 아이스버킷 챌린지
6기	'15	제빵 봉사활동 / 주요 사업 관련 벤치마킹
7기	'16	우리사 브랜드 이미지 활용 방안 논의
8기	'17	'코레일유통의 오늘을 기록합니다' 이벤트 / 영업 성공 사례 공유, SNS 활성화
9기	'18	성희롱 방지 영상, 포스터 제작 / 현장관리직 애로사항 청취 및 면담 / 홍보 웹툰 제작
10기	'19	온라인 기업 정보 업데이트 / 인기 커피 전문점 벤치마킹 / 근로환경 개선 POP 제작
11기	'22	지역 소멸 지역 방문 및 우리사 기여방안 연구 / 지역소멸위기지역 특산물 팝업스토어 개최
12기	'23	자율복장제 도입 / 직무소개 영상 제작 / 우리사 맛집 지도 '오!렌지 로드' 제작



# 맛의 다양성 오렌지로드와 함께

오렌지 로드(O!Range road)는 2023년 12기 주니어보드에서 제작한 철도 역사의 맛집 지도 가이드입니다.  
 감탄사 '오(Oh!)'와 다양성을 의미하는 'Range'의 합성어로 기차, 지하철 속의 맛집을 찾아 공유합니다.  
 서울·경기도 부터 강원도, 충청도, 경상도, 전라도와 같이 전국 39곳의 맛집을 소개하고 있으며,  
 철도 역사를 찾는 고객의 선택에 도움을 주고 다양한 팁을 얻어 갈 수 있는 홍보물입니다.  
 코레일유통 홈페이지를 통해 다운로드할 수 있으며, 매년 새로운 콘텐츠를 선보이며 업데이트할 예정입니다.

O! Range road

오! 렌지 로드

**O! RANGE ROAD**  
VARIETY OF FLAVORS



## 오!렌지 로드(O! Range road) vol. 1

오!렌지 로드 vol.1은 철도 역사 내 숨겨진 맛집을 소개합니다.  
 전국 철도 역사 내 39개소의 맛집을 직접 방문하여, 맛과 가격,  
 서비스를 종합적으로 평가하였습니다. 지역 특색을 잘 살린  
 명소 소개를 통해 철도 이용객들의 만족을 극대화할 수 있는  
 콘텐츠로 구성되어 있습니다.

### 오!렌지로드 다운로드

[www.korailretail.com](http://www.korailretail.com) [홍보센터 - 미디어룸 - 홍보브로슈어]



**지역별 오!렌지 로드**

- 서울 Seoul**
  - 삼계탕 (삼계탕) (서울)
  - 한우 (서울)
  - 김치 (서울)
  - 그랑데 (서울)
  - 삼계탕 (서울)
  - 부산 (서울)
  - 삼계탕 (서울)
  - 삼계탕 (서울)
- 경기 Gyeonggi**
  - 삼계탕 (서울)
  - 삼계탕 (서울)
  - 삼계탕 (서울)
  - 삼계탕 (서울)
  - 삼계탕 (서울)
  - 삼계탕 (서울)
  - 삼계탕 (서울)
  - 삼계탕 (서울)
- 강원 Gangwon**
  - 삼계탕 (서울)
  - 삼계탕 (서울)
  - 삼계탕 (서울)
  - 삼계탕 (서울)
  - 삼계탕 (서울)
  - 삼계탕 (서울)
  - 삼계탕 (서울)
  - 삼계탕 (서울)
- 대구 Daegu**
  - 삼계탕 (서울)
  - 삼계탕 (서울)
  - 삼계탕 (서울)
  - 삼계탕 (서울)
  - 삼계탕 (서울)
  - 삼계탕 (서울)
  - 삼계탕 (서울)
  - 삼계탕 (서울)
- 부산 Busan**
  - 삼계탕 (서울)
  - 삼계탕 (서울)
  - 삼계탕 (서울)
  - 삼계탕 (서울)
  - 삼계탕 (서울)
  - 삼계탕 (서울)
  - 삼계탕 (서울)
  - 삼계탕 (서울)

---

## 함께하는 코레일유통

---

발행처	코레일유통(주)
기획·디자인·편집	전략기획본부 커뮤니케이션TF
주소	(07258) 서울시 영등포구 국회대로 612
문의	02-526-6164
발행일	2024년 4월

---

홈페이지	<a href="http://www.korailretail.com">www.korailretail.com</a>
인스타그램	<a href="https://www.instagram.com/korailretail_official">@korailretail_official</a>
페이스북	<a href="https://www.facebook.com/korailretail">www.facebook.com/korailretail</a>
블로그	<a href="http://blog.naver.com/korailretail">blog.naver.com/korailretail</a>
카카오톡	채널 '코레일유통' 검색
유튜브	<a href="https://www.youtube.com/@korailretail_official">www.youtube.com/@korailretail_official</a>

---







# 함께하는 크레이티브 레일링



**KORAIL** 코레일유통