

LIE

BY LEE CHUNG CHUNG

INDEX

ABOUT THE DESIGNER

ABOUT LIE

LIE FASHION SHOWS

COLLECTIONS

STOCKIST

COLLABORATIONS

PR/MEDIA

EDITORIALS

CELEBRITIES



ABOUT THE DESIGNER

디자이너 이청청은 영국 센트럴 세인트마틴 출신의 패션 디자이너입니다. 남성복 디자인을 졸업한 후 2010년 런던 패션위크에 데뷔, 본격적인 패션 커리어를 시작했습니다.

2013년 LIE를 런칭한 이후, 국내뿐만 아니라 뉴욕, 파리, 런던, 중국 등 세계 주요 패션 도시에서 패션쇼를 선보이고 있으며, 파리의 Who's Next를 시작으로 Tranoi, 뉴욕 Coterie, 독일 Premium Berlin 등 해외 유명 전시회를 통해 세계 패션 관계자들 뿐만 아니라 대중적인 인지도를 높이고 있습니다.

런던에서 'Ones to Watch' 프라이즈를 두 번 수상하였고 한국, 중국으로 부터 창의디자이너상을 수상하였습니다. 최근에는 패션디자이너로서의 공로를 인정받아 대한민국 문화체육관광부 장관표창상을 수상하였습니다.

또한 LG DISPLAY, 반클리프 아펠, 애스턴 마틴, 스와로브스키, 테디베어, 폭스바겐, 디자이너스 호텔 인테리어 디자인, 미피 컬렉션, BMW MINI, 샘소나이트와의 콜라보레이션 등을 통해 본인의 영역을 끊임없이 확장하고 있습니다.



ABOUT LIE

Life Is an Expression.

LIE는 과감하면서 구조적인 디자인을 보여주는 이청청 디자이너의 레이블입니다.

대담한 색상과 소프트한 라인의 조합을 통해 감각적인 실루엣을 선보이며, 다이내믹하면서도 로맨틱한 컬렉션을 탄생시킵니다.

Vogue US, Vogue Italy, Nylon US, WWD 등 국내, 외의 프레스, 바이어들과 패션 관계자 들로부터 차별화된 스타일과 디자인으로 LIE만의 특별함을 가지고 있다는 평을 듣고 있습니다.

LIE는 서울, 뉴욕, 파리, 런던 패션위크에서 활약하며 세계적으로 다양한 고객들과 프레스들에게 사랑 받고 있으며, 청담동 매장을 비롯하여 미국, 유럽, 홍콩, 일본, 중국, 싱가포르 등 약 60 여 개의 백화점 및 고급 편집샵에 입점되어 있습니다.



ABOUT LIE

Awards

- 2023 국제문화교류상 문화체육관광부 장관표창상 수상
- 2023 대한민국 패션품질대상 디자이너 컨템포러리 수상
- 2021 한국패션디자이너연합회 우수 디자이너 수상
- 2021 서울 패션위크 10 서울 디자이너 수상
- 2019 디자인진흥원장상 (한국 색채 대상)
- 2017 제 10회 코리아 패션대상 산업통상자원부 장관표창상 수상
- 2017 GZDN 글로벌 Top 10 오리지널 패션디자이너 수상
- 2017 중국 국제 패션위크 기관 글로벌 오리지널 디자인 수상
- 2016 심천 의류산업 협회 창의 디자이너 수상
- 2015 패션코드 디자이너 수상
- 2014 삼우당 대한민국 섬유 패션 신진디자이너 수상
- 2011 런던 Fashion's Finest Awards 수상
- 2011 런던 Selfridges, Bright Young Things 수상
- 2011 런던 Vauxhall Fashion Scout, Ones to Watch 수상

Collaboration

- 2022 반클리프 아펠 서울 메종 유니폼 디자인 기획
- 2022 LIE X Aston Martin 콜라보레이션
- 2022 스파오 캡슐 컬렉션 콜라보레이션
- 2022 LIE X Maison 21G Korea 향수 콜라보레이션
- 2021 NFT 메타버스 전시 참여, 현대 퓨처넷
- 2021 LIE X Teddy Bear Mueseum in Jeju
- 2020 LIE X LILKA 콜라보레이션
- 2020 LIE X FIXXIT 2020SS 가방 콜라보레이션
- 2019 Volkswagen Service Uniform Design
- 2019 LIE X Irene (Red Velvet) Collaboration
- 2018 LIE X Samsonite 2019SS 가방 콜라보레이션
- 2018 LIE X Chupa Chups 2018 콜라보레이션
- 2017 MOK 태국 쇼핑몰 유니폼 디자인 기획
- 2016 BMW MINI런칭파티 슬로건 티셔츠 플레이
- 2016 스와로브스키와 테디베어 콜라보레이션
- 2016 LIE X Perche 2016FW 슈즈 콜라보레이션
- 2016 미피 탄생 61주년을 기념한 글로벌 콜라보 전시
- 2015 디자이너스 호텔 스위트룸 인테리어 디자인
- 2015 LIE X Babara 2016SS 슈즈 콜라보레이션
- 2013 LIE 아이웨어 런칭
- 2011 Chivas 'More than Whisky' 콜라보레이션 전시 참여



LIE FASHION SHOWS

2024 SFW Seoul Fashion Week Fashion Show, 25SS Collection
2024 K Fashion Night, Paris Fashion Show, 24FW Collection
2024 SFW Seoul Fashion Week Fashion Show, 24FW Collection
2024 Vietnam Fashion Week Fashion Show, 24SS Collection
2023 JFW Jakarta Fashion Week Fashion Show, 24SS Collection
2023 SFW Seoul Fashion Week Fashion Show, 24SS Collection
2023 SFW Seoul Fashion Week Fashion Show, 23FW Collection
2022 SFW Seoul Fashion Week Fashion Show, 23SS Collection
2022 Paris Fashion Week Paris Fashion Show, 23SS Collection
2022 SFW Seoul Fashion Week Fashion Show, 22FW Collection
2022 Paris Fashion Week Paris Fashion Show, 22FW Collection
2021 LFW London Fashion Week London Fashion Show, 22SS Collection
2021 SFW Seoul Fashion Week Fashion Show, 22SS Collection
2021 SFW Seoul Fashion Week Fashion Show, 21FW Collection
2020 SFW Seoul Fashion Week Fashion Show, 21SS Collection
2020 NYFW Concept Korea New York Fashion Show, 20FW Collection
2019 SFW Seoul Fashion Week Fashion Show, 20SS Collection
2019 NYFW Concept Korea New York Fashion Show, 20SS Collection
2019 SFW Seoul Fashion Week Fashion Show, 19FW Collection
2019 NYFW Concept Korea New York Fashion Show, 19FW Collection
2018 SFW Seoul Fashion Week Fashion Show, 19SS Collection
2018 Paris Fashion Week Paris Fashion Show, 19SS Collection
2018 NYFW Concept Korea New York Fashion Show, 19SS Collection
2018 NYFW Concept Korea New York Fashion Show, 18FW Collection
2017 NYFW Concept Korea New York Fashion Show, 18SS Collection
2017 SFW Seoul Fashion Week Fashion Show, 18SS Collection
2017 Guangzhou Fashion Show, 18SS Collection
2017 Fashion KODE Seoul Fashion Show, 17FW Collection
2017 Vietnam Fashion Week Fashion Show, 17SS Collection
2016 Fashion KODE Seoul Fashion Show, 16FW Collection
2015 Fashion KODE Seoul Fashion Show, 16SS Collection
2015 SFW Seoul Fashion Week Fashion Show, 16SS Collection
2015 Fashion KODE Seoul Fashion Show, 15FW Collection
2015 SFW Seoul Fashion Week Fashion Show, 15FW Collection
2015 Fashion CUBE China Fashion Show
2014 SFW Seoul Fashion Week Fashion Show, 15SS Collection
2014 SFW Seoul Fashion Week Fashion Show, 14FW Collection



LIE

BY LEE CHUNG CHUNG

COLLECTIONS

COLLECTIONS

VIDEO

https://www.instagram.com/reel/C_pcF5HJWR8/?igsh=MXVoeHk wMnV6bzN2Mw==



2025 S/S COLLECTION – 'Neo-Craftsmanship'

LIE의 SS25 컬렉션은 시대를 이끌어 가는 새로운 장인 정신에서 영감을 받았습니다.

장인정신을 가지고 만들어 내는 작업들은 전통을 넘어서서 현대적인 새로운 이미지들을 만들어 내며 세상을 변화시킵니다. '빠르게' 만을 강조하는 세상 속에서 잊혀진 장인정신의 가치를 되돌아 보기 위해 마크라메(매듭공예)와 같은 수공예 기법이 가미된 다양한 장식적인 요소들과, 장인정신이 깃든 섬세한 패턴과 봉제를 컬렉션에 반영하여 구성합니다.

특히 이번시즌의 컨셉인 Neo-Craftsmanship 을 보여주기 위하여 세계 최초로 고해상도 스트레처블 패널을 개발한 LG 디스플레이와의 협업을 진행하여 경계를 넘어서는 패션을 선보입니다. 테크놀러지와 패션의 결합으로 탄생한 컬렉션은 새로운 장인정신으로 디자인의 미래를 제시하고 신기술의 가능성을 보여줍니다.

디스플레이로 보여줄 수 있는 다양한 색상과 패턴, 그리고 데님을 해체하여 만든 매듭과 의상들은 환경을 위해 지속가능성을 제시하는 업사이클링의 정신을 담고 있습니다.

COLLECTIONS



2024 F/W COLLECTION - 'ALL-YMPIC'

LIE의 2024 FW collection 은 2024년 파리 올림픽과 패럴림픽에서 영감을 받았습니다.

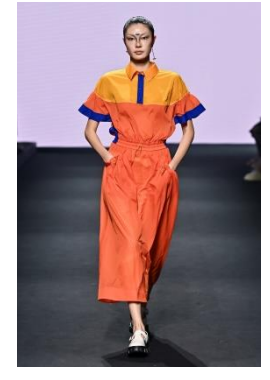
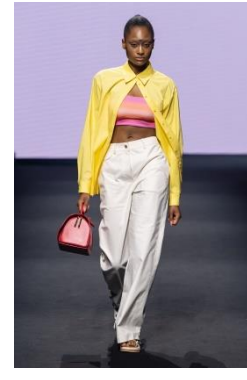
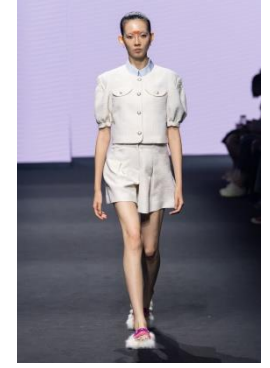
모두가 함께 하는 올림픽이라는 타이틀로 열리는 이번 파리 올림픽은 그 동안 발생한

수 많은 싸움과 갈등, 전쟁, 대립에서 벗어나 상처받은 우리자신을 돌보고 하나가 되는 축제가 될 것입니다.

파편적인 조각과 재료를 결합하고 연결하여 복합적인 실루엣과 패턴을 만들어 내는 디자인의 과정들은, 단절된 세상을 서로 이어주는 올림픽을 의미합니다. 에슬레저가 가미된 디자인과 스타일링은 모던한 테일러링과 만나 sporty chic 를 표현하며, 라이의 시그니처인 믹스 앤 매치 조합은 각각의 아이덴티티를 부각시키면서 다양성을 존중하는 디자이너의 시각을 나타냅니다.

올림픽에서 영감을 받은 블루, 레드 포인트 컬러들을 블랙, 브라운, 그레이 등 가을과 겨울 시즌 베이직한 메인 컬러들과의 조화로운 사용으로 유니크한 조합의 컬러 팔레트를 구현하며, 쇼쉬르라팡과의 슈즈 콜라보레이션은 완벽한 스타일링을 더합니다.

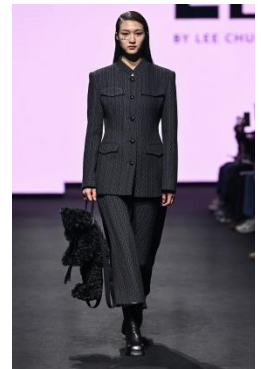
COLLECTIONS



2024 S/S COLLECTION - TIME BETWEEN DOGS AND WOLVES

'개와 늑대의 시간'은 해질녘에 다가오는 저 실루엣이 내가 키우는 개인지, 자신을 노리는 늑대인지 분간하기 어려운 상황을 의미하는 말로 프랑스에서 유래되었습니다. 시시각각 변하는 푸르스름과 붉은색의 어우러짐은, 시간과 공간을 넘어서 본질에 대한 탐구, 사람과 물질에 대한 경계의 혼란과 모호함, 새로운 접근을 상상하게 만들었습니다. 노을에서 시작되는 다양한 컬러들은 24SS 시즌의 컬러 팔레트를 풍성하게 채우며 시시각각 변하는 노을처럼 경계의 연속성과 변화를 보여줍니다. 울, 코튼, 나일론 등 폭넓게 사용되는 소재들과 다양한 실루엣을 활용한 믹스 앤 매치를 통해 디자인의 자유로움과 창의적인 접근으로 웨어러블 하면서 위트가 가득한 컬렉션을 구성합니다.

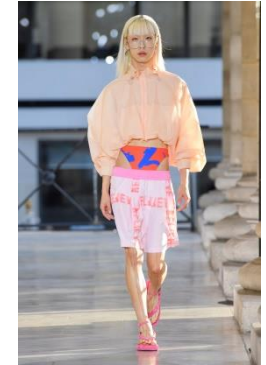
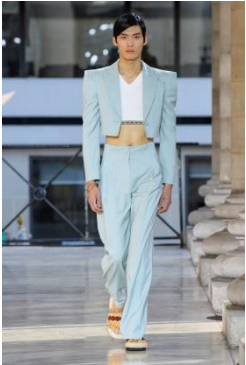
COLLECTIONS



2023 F/W COLLECTION – PLUR (PEACE, LOVE, UNITY, RESPECT)

우리가 함께 행복하게 살 수 있는 이상적 가치를 위해 디자이너는 사람들이 현재 겪고 있는 아픔과 괴로움을 나누고 치유하기 위한 사회적인 메시지를 제시합니다. LIE 23FW 컬렉션은 시그니처인 믹스엔 매치를 바탕으로 다양한 요소들간의 새로운 조합을 통해 2023년의 새로운 PLUR을 표현합니다. 섬세한 디테일, 패턴으로 디자인된 개성 있는 아이템들의 조화로운 결합으로 묘사되는 이번 컬렉션은 테디베어뮤지엄과의 콜라보레이션으로 더욱 감성적인 따뜻함과 위트를 더합니다. 또한 'CHAUSSURE LAPIN'과의 SHOES 콜라보레이션을 통해 스타일링의 완벽함을 보여줍니다.

COLLECTIONS



2023 S/S COLLECTION

LIE 2023 SS collection 은 Massimo Vitali의 지중해 해변을 담은 아름다운 사진에서 시작되었습니다. 자연과 사람이 어우러진 파노라마 사진들은 유기적인 곡선들, 블루, 레드, 샌드컬러 등 강한 에너지와 영감을 주었습니다. 그리고 해변에서 보여지는 사람들의 활동적인 모습들을 디자인하는 골프, 테니스, 수영, 서핑 등 리조트에서 즐길 수 있는 다양한 스포츠와 액티비티에서 활용할 수 있는 YOUNG & RICH 리조트룩으로 표현을 하며, 또한 'CHAUSSURE LAPIN'과의 SHOES 콜라보레이션을 통해 스타일링의 완벽함을 더합니다.

COLLECTIONS

VIDEO

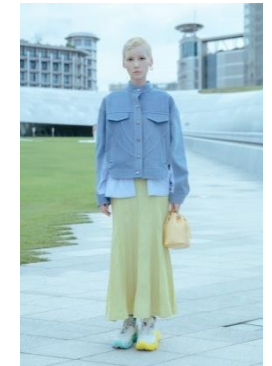
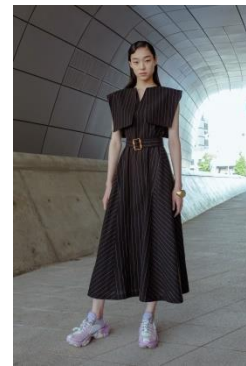
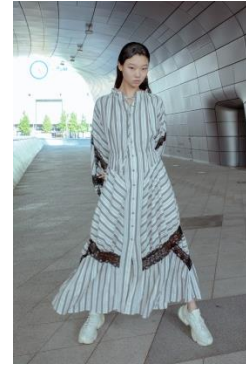
<https://www.youtube.com/watch?v=SHjwoBVF6WY&t=294s>



2022 F/W COLLECTION - APRES SKI

LIE 2022 FW collection 은 반려식물과 함께 떠나는 스키여행에서 시작되었습니다. 도시에서 가족처럼 같이 생활하는 Pet plant와 함께 동경하는 자연으로 떠나 apres ski를 즐기는 LIE의 특별한 라이프 스타일을 상상합니다. 이 여행을 위해 Maison 21G와 함께 만들어낸 scent는 알프스의 숲 속을 상상하게 만드는 특별한 경험을 선사하며 당신만의 APRES SKI를 완성시켜줍니다. 스키복 아카이브에서 발전시킨 그래픽적이며 유니크한 패턴과 컷팅, 실루엣들은 정교한 테일러링과 믹스매치로 LIE만의 매력적인 apres ski 룩을 표현합니다.

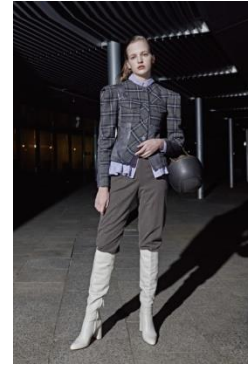
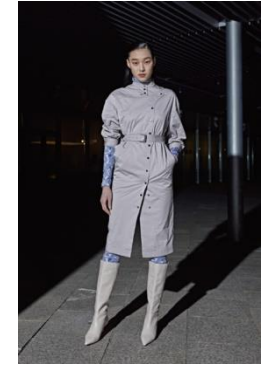
COLLECTIONS



2022 S/S COLLECTION - BELLE EPOQUE, SEOUL

LIE 2022 SS collection 은 19세기 말부터 20세기 초까지 이어진 벨에포크 시대에서 영감을 받아 현대적인 화려함과 우아함으로 재탄생되었습니다. 대칭과 비대칭적인 이미지들의 교차로 만들어지는 역동적인 컷팅과 패턴, 확장된 볼륨의 실루엣들은 정교한 테일러링을 통해 매력적이며 아름다운 여성의 당당함을 표현하며, 블루계열의 포인트 컬러는 LIE의 시그니처인 playful한 믹스 & 매치를 통해 컬렉션에 에너지를 불려 넣습니다. 이번 시즌에는 배우 김지훈 님이 스페셜 모델로 쇼에 참여하였습니다.

COLLECTIONS



2021 F/W COLLECTION - PERFECTLY IMPERFECT

LIE 2021 FW collection 은 소아마비를 극복하고 여성 최초로 올림픽 승마 마장마술 경기에서 메달을 수상한 덴마크의 승마 선수 Lis Hartel 에게서 영감을 받았습니다. 비대칭적이며 언밸런스한 컷팅과 패턴, 확장된 실루엣들은 정교한 테일러링을 통해 도전적인 여성의 당당함을 표현하며, 레드계열의 포인트 컬러는 LIE의 시그니처인 과감한 믹스 & 매치를 통해 컬렉션에 에너지를 불러 넣습니다.

COLLECTIONS



2021 S/S COLLECTION – PERFECTLY IMPERFECT

LIE의 2021 SS 컬렉션은 정형화되고 완벽한 패턴에서의 실험적인 변형을 통해 완벽하지만 불완전한 아름다움을 구현했습니다. 이 실험적인 아이디어들은 LIE의 시그니처인 테일러링 그리고 믹스 앤 매치 테크닉과 결합되어 봄, 여름 시즌에 어울리는 페미닌한 컬러 팔레트를 바탕으로 과감한 라이의 감성을 정제된 실루엣 속에서 모던 아방가르드한 컬렉션으로 조화롭게 표현하였습니다.

COLLECTIONS



2020 F/W COLLECTION - RUDE GIRL

LIE의 2020 FW 컬렉션은 1960년대의 런던에서 영감을 받았습니다. 산업화 이후 런던의 건축물과 당시 패션 산업의 흥미로웠던 성장을 떠올리며 그 시대만의 역동적인 스타일을 재현했습니다. 특히 유기적이고 여성스러운 라인과 대조되는 과감하면서 구조적인 디자인의 조화를 통해 당대의 영향력 있었던 루드 보이(Rude Boy) 스타일을 여성스러움이 가미된 스트리트 무드를 통해 표현합니다.

COLLECTIONS



2020 S/S COLLECTION – 해녀

LIE의 20 S/S는 한국의 유네스코 인류무형문화유산인 해녀에게서 영감을 받았습니다. 할머니가 어머니에게 전해주었고, 어머니가 딸에게 전해주었던 정신과 용기는 소녀에게 차갑고 깊은 물에 대한 두려움보다 푸른 바다 속 새로운 세상을 탐구하는 설렘을 안겨주었고, 거친 파도 속에서도 소녀를 지켜주었던 방패이자 자유롭게 헤엄칠 수 있는 날개가 되었습니다. 해녀의 잠수복은 모던한 폴라넥 블라우스로 재해석 되었고, 파도의 실루엣을 연상시키는 다양한 상틸리와 니트 레이스는 해녀의 전통 스타일인 레이어링 기법과 결합하여 스웨트 셔츠와 랩 스커트로 진화되었습니다. 이 밖에도, 깊은 바닷속 해녀들의 도전정신과 용기를 표현하는 찬란한 네온, 해안의 오르막을 따라 피어난 밝은 보라색, 흩뿌려지는 파도의 청록 등, 해녀가 바다를 통해 느꼈을 컬러들을 가미하여 팔레트를 구성함으로 미지의 세계를 향해 도전하는 여성들의 에너지를 담은 어반 애슬레저 룩을 완성시켰습니다.

COLLECTIONS



2019 F/W COLLECTION - 서울

2019년 LIE의 F/W 컬렉션은 LIE의 홈타운, '서울의 조화'라는 테마로 동양과 서양의 만남, 모던과 레트로 감성이 어우러져 있는 서울의 건축과 문화에서 영감을 받았습니다. 특히 이번 시즌은 현재 서울의 모습뿐만 아니라 패션과 테크의 접목을 통해 독특한 미래 지향적인 서울 패션의 모습 또한 표현합니다. 복합적이고 다양한 서울의 모습은 비대칭의 컷팅들과 현대적이며 여성적인 실루엣과 만나 다이내믹한 움직임을 보여줍니다. 파워풀한 테일러링 슈트, 블레이저와 여성스러운 레이스, 러플 스커트와 같은 대담한 대비로 '라이' 특유의 컬러와 입체적인 패턴들의 믹스를 유니크 하게 표현하였으며, 가방은 보울하우스와의 콜라보레이션을 통해 선보입니다.

COLLECTIONS



2019 S/S COLLECTION – NO BORDERS, JUST HORIZONS

대서양을 최초로 횡단한 여성 조종사인 아멜리아 에어하트로부터 영감을 받은 LIE 2019 S/S 컬렉션은, 새로운 세상을 향한 여성들의 도전과 열정 가득한 에너지에 대해 이야기 합니다. 디자이너는 그녀들이 가진 파워와 자신감, 그리고 고난과 역경을 이겨내는 내적인 아름다움을 LIE(라이)의 시그니처인 '믹스 & 매치' 를 통해 다채롭게 보여줍니다. 1930년대의 레트로 무드에서 영감을 받은 클래식한 테일러링과 실루엣은 현대의 라이프 스타일에 맞게 재해석된 자켓과 트렌치 코트, 구조적인 디테일의 하이웨스트 팬츠로 표현되며, 파스텔 색조와 섬세한 플로럴 패턴은 봄/여름 컬렉션의 분위기를 한껏 드러냅니다. 부드러운 소재를 사용하여 페미닌한 실루엣을 보여줄 뿐만 아니라 구조적인 A 라인 실루엣으로 다이내믹 하면서도 로맨틱한 컬렉션을 완성합니다.

COLLECTIONS



2018 F/W COLLECTION -

IT'S NOT JUSTICE, 'It's not just ICE' 를 주제로 지구온난화로 인해 파괴되고 있는 북극을 소재로 한 컬렉션을 선보였습니다.

아름다운 북극의 빙산들과 푸른 하늘의 사진들, 그리고 대조적으로 삶의 터전을 잃어 쓰러져가는 북극곰의 사진에서 영감을 받아 아티스틱한 감성으로 재해석한 총 25개의 의상에는 북극의 이누이트 족 전통 의상에서 보여지는 실루엣, 컷팅,

텍스처가 현대적으로 탈바꿈되어 다양하게 표현되었습니다.

북극의 오로라에서 볼 수 있는 네온컬러를 포인트로 퍼플,블루를 조합하고, 울·코튼·퍼 등 다양한 소재를 믹스매치하였습니다.

COLLECTIONS



2018 S/S COLLECTION – PERFECTLY IMPERFECT

완벽하지 않은 (IMPERFECT) 내가 정말 완벽 (PERFECT) 해! LIE의 2018 Spring/ Summer 컬렉션은 획일적이고 완벽함을 아름다움의 기준으로 강요하는 생각을 거부하고, 자신의 당당한 아름다움을 추구하는 에너지 가득하고 매력적인 그녀들에게서 영감을 받았습니다. 세상의 모든 꽃들이 각각의 다른 아름다움을 가지고 있는 것처럼, 정해져 있는 아름다움의 기준이라는 굴레를 벗어나 자신을 사랑하며, 본인만의 아름다움을 찾아가는 그녀들.

LIE는 2018SS 컬렉션에서 개성있는 그녀들의 매력을 아름다운 꽃의 형태와 컬러로 표현하고 묘사합니다. 꽃잎들이 겹쳐져 있는 형태는 레이어로 구성되어 소매와 바디의 러플로 변화하고, 유기적이고 부드러운 곡선은 실루엣과 컷팅으로 전체적인 컬렉션에 걸쳐 보여집니다. 이번 시즌에는 모델 메이머스크 님과 가수 이은미님이 스페셜 모델로 쇼에 참여하였습니다.

LIE

BY LEE CHUNG CHUNG

STOCKIST

STOCKIST



LIE 청담 Flagship 매장

영국의 유명 매거진인 Wallpaper에 한국의 대표적인 패션 건물로 소개가 되면서 세계적으로 유명해진 이 매장은, 1층에 LIE 와 이청청 디자이너의 스타일을 반영하는 다양한 라이프스타일 제품들이 판매되고 있습니다.

STOCKIST



<DUIER Seoul and China>



< SOCIETY A (Takshimaya) Singapore >



<I.T Hongkong>



<MIDDLE SISTER Canada>



<MAYAN BEAUTY Beijing>



<JUDY AND DAVID Qui Zhou>

Special Pop-up Store: Hankyu Osaka, Galeries Lafayette Dubai, L'Eclaireur Paris etc

LIE @ International Department Stores/ Multi Brand Shops

LIE는 미국, 터키, 싱가포르, 쿠웨이트, 레바논, 중국, 외 약 60여 개의 편집샵, 백화점, 등 다양한 형태로 입점 되어 있습니다.

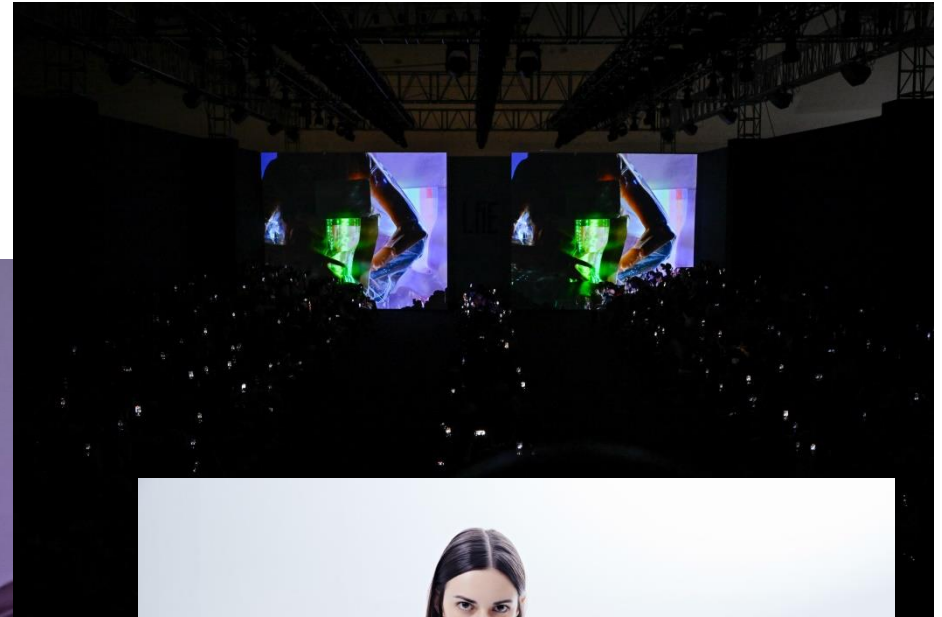
LIE

BY LEE CHUNG CHUNG

COLLABORATIONS

COLLABORATIONS

LIE X LG DISPLAY



VIDEO

https://www.instagram.com/reel/C_0GyZjPYfr/?igsh=MW5kY3VqejhybXRkMQ==

'Neo- Craftsmanship'

세계 최초로 고해상도 스트레처블 패널을 개발한 LG 디스플레이와의 협업을 진행하여 경계를 넘어서는 패션을 선보입니다. 테크놀러지와 패션의 결합으로 탄생한 컬렉션은 새로운 장인정신으로 디자인의 미래를 제시하고 신기술의 가능성을 보여줍니다.

에스닉한 포인트가 가미된 매듭 디자인과 스타일링으로 보여지는 스트레처블 패널은 브랜드의 예술적인 아이덴티티를 부각시킵니다. 디스플레이로 보여줄 수 있는 다양한 색상과 패턴, 그리고 데님을 해체하여 만든 매듭과 의상들은 환경을 위해 지속가능성을 제시하는 업사이클링의 정신을 담고 있습니다.

COLLABORATIONS

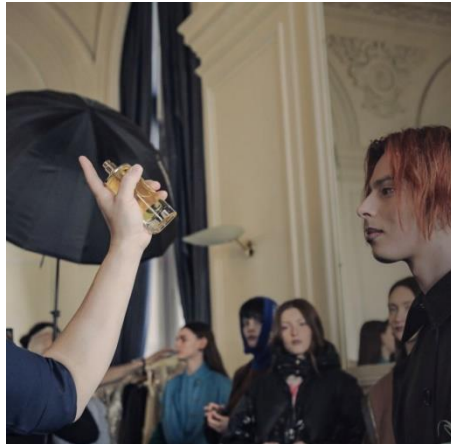
LIE X ASTON MARTIN



Aston Martin's 'DBX 707 Taeguk Collection' by LIE
DBX707, "A NEW seat of Power"의 아름다움과 강렬한 퍼포먼스에 영감을 받아 이청청 디자이너가 탄생시킨 컬렉션.
한국런칭을 기념하기 위해 태극기의 문양과 색감으로 디자인 포인트를 주었으며, 지속가능성을 고려하여 차량 제작 후 버려지는 가죽들을 업사이클링을 통해 리미티드 키케이스 에디션과 컵홀더로 재탄생시켰습니다.

COLLABORATIONS

LIE X MAISON 21G



LIE Collection AW 2022 – APRES SKI

이 컬렉션은 반려식물과 함께 떠나는 스키여행에서 시작되었습니다. 도시에서 가족처럼 같이 생활하는 Pet plant 와 함께 동경하는 자연으로 떠나 apres ski 를 즐기는 LIE의 특별한 라이프 스타일을 상상합니다. 이 여행을 위해 Maison 21G와 함께 만들어낸 scent 는 알프스의 숲 속을 상상하게 만드는 특별한 경험을 선사하며 당신만의 APRES SKI 를 완성시켜줍니다.

COLLABORATIONS

LIE X SPAO



LIE X SPAO Capsule Collection

디자이너는 이번 스파오와의 협업에서 브랜드 이름의 의미인 'Life Is an Expression. 삶은 표현이다' 을 활용한 디자인으로 스파오의 고객들이 당당하게 자신들의 개성과 이미지를 표현하길 바라는 마음을 전달합니다.

COLLABORATIONS

LIE EYEWEAR



LIE 아이웨어는 2013년에 출시되었고 한국의 많은 연예인들에게 인기를 얻고 있습니다. LIE 아이웨어는 한국, 미국, 싱가포르 등에서 전세계적으로 판매되고 있습니다.

LIE X BOULHAUS



2019 SS 시즌을 겨냥하여 파리 런웨이를 통해 선보이는 가방들은 볼하우스와 협업을 통해 탄생하였습니다.

LIE X MODERN ALCHEMIST



뉴욕패션위크 2018SS 컬렉션에서 선보인 라이와 모던알케미스트가 협업한 신발은 '뉴욕패션위크 베스트 50'에 선정되었습니다.

COLLABORATIONS

LIE X SWAROVSKI X TEDDY BEAR



이청청 디자이너가 전개하는 브랜드 LIE는 패션 주얼리 브랜드 스와로브스키 (SWAROVSKI)와 함께 '테디베어 컬렉션'을 출시했다. 브랜드만의 독특한 패턴 패브릭과 레인보우 폭스 퍼 믹스&매치에, 스와로브스키 크리스탈 장식을 더해 락시크 콘셉트 테디베어를 만들었다. 이는 유명 그룹 2NE1의 산다라박이 공항패션에 착용하기도 하였습니다.

LIE X MIFFY



미피 61 주년을 맞아 국내 아티스트들과 이청청 디자이너가 롯데 백화점에서 열린 '매니 미니 미피' 콜라보레이션 프로젝트에 참여하였다. 이날 미피는 라이 시그니쳐 트렌치 코트와 아이웨어를 착용하였습니다.

LIE X HOTEL DESIGNERS



이청청 디자이너는 호텔 더 디자이너스 의 1601 스위트룸 디자인을 진행하였다. 하운드투스 패턴의 클래식하면서 모던한 이 인테리어 디자인은 감각적으로 반복됨의미를 강조되었습니다.

COLLABORATIONS

LIE X CHUPA CHUPS



이번 LIE와 चुपाचुप्स의 콜라보레이션은 चुपाचुप्स 60주년을 기념하여 이루어 졌으며, POP하고 에너지 넘치는 두 브랜드들의 특색을 재치 있게 보여줬다. 티셔츠, 커플 잠옷, 랩 원피스, PVC 백, 비치타월 등 패션 & 라이프 스타일 제품들과 चुपाचुप्स 도토이 아트토이까지 다양한 상품들을 만나보실 수 있습니다.

LIE X SAMSONITE



2019 SS 시즌을 겨냥하여 런웨이를 통해 선보이는 가방들은 샘소나이트와 협업을 통해 탄생하였습니다.

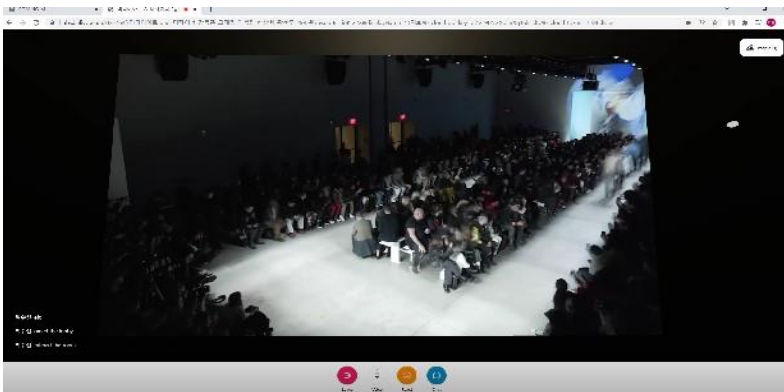
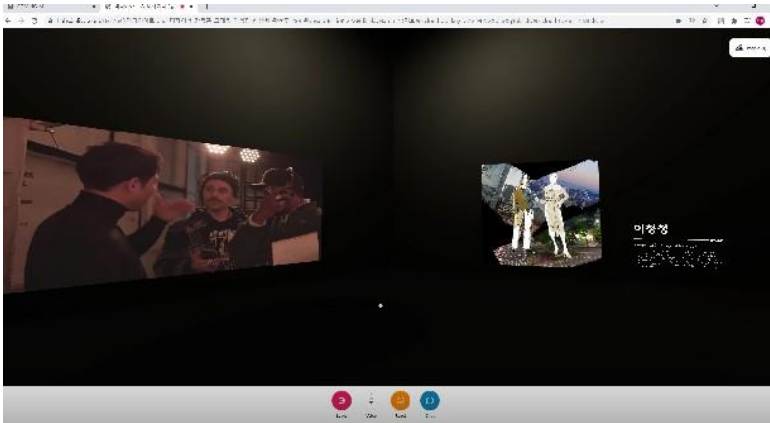
LIE X FIXXAT



2020 FW 시즌을 겨냥하여 FIXXAT와의 협업을 통해 제작된 가방들은 이번 컬렉션의 우아한 건축적 테마에 스타일리쉬한 여성스러움이 가미된 색다른 변화를 더하였습니다.

COLLABORATIONS

LIE X METAVERSE



LIE

BY LEE CHUNG CHUNG

PR/ MEDIA

PR/ MEDIA

GAP PRESS JAPAN



PR/ MEDIA

W KOREA

W



1/6



라이 LIE

가방 대신 화분을 들고 등장한 라이의 이번 시즌은 반려식물과 함께 떠나는 스키 여행이 모티프다. 현대 사회에서 반려견만큼 익숙해진 반려식물과의 동행은 특별한 라이프스타일을 상상하게 한다. 고전적인 스키복의 그래픽 패턴과 커팅, 실루엣을 발전시킨 컬렉션은 액티비티와 도심 그 어디에서도 유용하게 고안되었다. 지속가능성을 위한 디자이너 이청형의 고심도 이어진다. 친환경 소재와 테크닉을 더한 업사이클링 패션으로 환경을 지키는 데 일조한다.

PR/ MEDIA

NYLON

NYLON
FASHION

**7 EMERGING
DESIGNERS TO KNOW
FROM SEOUL
FASHION WEEK FALL
2022**

K-fashion is on the rise.

LIE

Meaning "Life Is An Expression," Central Saint Martins alum Chungchung Lee launched **LIE** in 2012 and is a force to be reckoned with, having since worked with the likes of Red Velvet's Irene to brands like Swarovski and more. For Fall 2022, LIE's latest collection takes viewers on a festive ski trip to the Alps with Korean artist **Yeon Nu Ri**. The women's lifestyle brand introduces elevated silhouettes that bridge bold colors and soft details, along with the collection featuring dynamic looks, like puffer jackets and winter's trendy balaclavas to fuzzy boots and more, all with your favorite pet plant in hand.



PR/ MEDIA

VOGUE USA

VOGUE

RUNWAY

5 Designers to Know From Seoul Fashion
Week Fall 2022



LIE

You can always rely on Chungchung Lee of LIE to provide a dose of something sleeker and more refined, and on that, he didn't disappoint this season. Working with a pared-back palette of rich navy and various shades of brown, from khaki to deep tobacco, and featuring his usual selection of immediately desirable tailoring and outerwear, the collection was pepped up with an array of quirky details. See: the models carrying flowerpots, which were echoed in pretty floral embroideries across skirts and dresses for a touch of something sweet.

PR/ MEDIA

TATLER ASIA

Tatler



Fashion runs in the family as the sibling duo decided to branch out of their parents' fashion house and became fashion designers in their own right. But the two noticed the growing desire for more affordable luxury fashion not just in South Korea but also in the world, so they joined forces to start their own brand, LIE, which stands for life is expression. Since its inception in 2011, LIE has grown into one of the most notable fashion brands in the industry, having multiple pop-up shops throughout Asia.

W KOREA

W



매년 서울패션위크의 베스트 10을 선정해 글로벌 육성 지원 사업을 펼치는 '텐소울 프로젝트'. 그중 라이 컬렉션과 비위엠티가 런던 패션위크 스케줄에 이름을 올리며 가장 먼저 디지털 런웨이를 선보였다. 먼저 이청청 디자이너의 라이 컬렉션은 '벨에포크'를 주제로 삼았다. 19세기 말부터 1914년 제1차 세계대전 발발 전까지, 번영을 구가한 유럽의 시대를 가리키는 이 단어를 떠올린 이유에 대해 그는 "힘든 시기를 극복하고 번영의 시기로 갔으면 하는 바람을 전하고 싶어서"라고 말한다. 아담과 고풍으로 정제된 현실을 벗어나 아름다운 시절로 돌아가고 싶다고. 그가 꿈꾸는 '벨에포크 서울'은 고전적인 실루엣의 소매, 파스텔 톤 컬러, 로맨틱한 패턴과 실루엣으로 표현됐다. 서병문·엄지나 디자이너의 비위엠티 컬렉션에서 가장 먼저 눈길을 끄는 건 비위엠티 특유의 구조적인 볼륨! 총총이 쌓아 올린 러플 장식은 한없이 로맨틱할 것 같지만, 디자이너들은 거기에 핑키한 감성을 더한 채 그 둘을 충돌시키며 자신들만의 스타일을 설파했다. 컬러풀한 파이핑 장식, 투박한 워크 부츠, 벨트 모양의 액세서리 등이 그들이 품은 비장의 무기였다.

PR/ MEDIA

THE KNOCKTURNAL

THE KNOCKTURNAL



The Knockturnal: The 22 Spring/Summer Seoul Fashion Week will include designs that represent Seoul's past, present, and future. As well as introducing Korean fashion films shot at famous historical Korean palaces. In what ways will your designs represent these 3 concepts of time and culture?

LIE: LIE's Spring Summer 2022 collection begins with the hope and belief that the Covid-19 pandemic will be over and we will go back to our normal life- beautiful times in the past; "belle époque"- beautiful times in French. I think past, brings the present and the future will be what present made of I believe together can make a brighter future. Dongdaemun is where past meets future which combines historical palaces and one of the most futuristic venues- DDP (Dongdaemun Design Plaza) in Seoul. It was a perfect place to relate my designs which were also inspired by the Belle Époque era which was from the late 19th to the early 20th century, translating the modern beauty and elegance into my imagination about the future of Seoul.

FASHIONUNITED UK

FASHIONUNITED



LIE, led by esteemed creative director Lee Chung-chung, aimed to direct viewers away from the suffering of the pandemic and take them to the 'Belle Époque' of Seoul. Feminine tailoring and dynamic cuts aimed to capture the infamous French era, forming what the designer saw as a way to "reflect the confidence of beautiful women".

PR/ MEDIA

NEO2 SPAIN

NEO2



Belle Epoque es la nueva colección de Lie SS22, firma creada por el diseñador Lee Chung Chung. En esta nueva entrega el creador se inspira en la época de la Belle Époque, que se extendió desde finales del siglo XIX hasta principios del siglo XX, traduciendo la belleza y la elegancia modernas en el "Perfectly Imperfect" que defiende en cada una de sus colecciones el diseñador.

Destacan los cortes dinámicos con siluetas voluminosas para resaltar la sofisticada sastrería de Lie y sus líneas asimétricas. Se introducen diferentes tonos de colores azules a lo largo de la colección, agregando un movimiento energético a los nuevos diseños.

HARPER'S BAZAAR KOREA

BAZAAR^{Harper's}



해외 출장중인 이청청 디자이너를 대신해 라이브 방송 진행한 LIE의 박종민 MD

라이 : 쇼핑 라이브나 홈쇼핑을 통한 생방송 경험은 있지만, 틱톡을 통한 라이브는 처음이에요. 틱톡 크리에이터들의 영향력을 엿볼 수 있는 기회였습니다.

라이 : 'Life is an Expression'이라는 브랜드 모토에 맞춰 라이의 다양한 의상을 입으며 자신의 진정한 모습을 보여줄 수 있는 퍼포먼스 영상을 만들어보면 재미있을 것 같네요.

PR/ MEDIA

NEWYORK TIMESQUARE



PR/ MEDIA

DAILY FRONT ROW



THE STATS ON THE SELECTS

The Selects, a group of 10 Korean brands, is making waves during NYFW on February 10, with a presentation at 62 Greene Street from 6 to 9 p.m., DJ'd by Isaac Likes. Before Monday, familiarize yourself with some fun trivia on the exhibiting brands.

TAE YONG KO

BEYOND CLOSET
@BEYONDCLOSET
@BEYONDCLOSETOFFICIAL

Hometown: Incheon
Years in fashion: 13
Zodiac sign: Leo
Biggest strength: I'm driven
Pets: 11-year-old poodle named Check, like the pattern
Style icon: Steve McQueen
Dream holiday: The day alone to chill!
Fave movie: *Born to Be Blue*
Ideal campaign star: Rinal Pin
Pairs of shoes in the closet: 70
Style definition: A good attitude
Hero designer: Dries Van Noten and Stefano Pilati
Three words to describe Beyond Closet: Classic, witty, reinterpretation
Fall 2020 inspo: Winter ocean and jazz
Available at: Boutiques in South Korea and online



FASHIONWEEKDAILY.COM

KATHLEEN KYE

KYE
@KKYE
@KYE_OFFICIAL

Hometown: Detroit
Years in fashion: 10
Zodiac sign: Scorpio
Educational background: MA from Central Saint Martins in London
Pets: A pug named Phi
Hobby: Jigsaw puzzles
Fave movie: *Parasite*
Hero designer: Alexander McQueen
Dream vacation: Relaxing at home
Favorite Korean food: Ttok-bokki
Shopping recommendation for Korea: Buy+ in Seoul
Ideal campaign star: Digitally made models
Three words to describe Kye: Bold, statement, different
Fall 2020 inspo: My state of mind, the story of living inside oneself
Available at: Urban Outfitters and Moda Operandi



CHUNG CHUNG LIE

LIE
@LIECOLLECTION_
@CHUNGCHUNGLIE

Hometown: Seoul
Years in fashion: 10
Zodiac sign: Cancer
First fashion job: Menuswear
Hobby: Bowling
Pairs of shoes in the closet: 24
Fave book: *The Little Prince*, by Antoine de Saint-Exupéry
Ultimate style icon: Kate Moss
Dream vacation: Drinking champagne on the beach with my love
Fave movie: *The Lord of the Rings*
How to achieve good style: Express yourself
Biggest strength: Positivity
Three words to describe Lie: Love, identity, expression
Fall 2020 inspo: Rude boys
Available at: Boutiques around the world, including New York



JI HYUN HWANG AND SUNG JUN CHO

HIDDEN FOREST MARKET
@HIDDENFORESTMART
@NEULOFFICIAL

Hometown: Seoul
Years in fashion: 16
Fave bands: Nirvana and U2
Hobbies: Going to bookstores and exercising
Hero designers: Rei Kawakubo and Franco Moschino
Fave book: *The Age of Adolescence*, by Laurence Steinberg
Ultimate style icon: Steve McQueen and Romy Schneider
Pairs of shoes in the closet: 150
Travel recommendation for Korea: Restaurants in Seoul, Jeju-do, and Busan
Fave Korean food: Mom's home cooking, especially kimchi-jjigae
Three words to describe Hidden Forest Market: Essential, comfortable, timeless
Fall 2020 inspo: Romantic garden, mountaineering royalty
Available at: Need Supply Co., Galeries Lafayette, and more



COURTESY

PR/ MEDIA

MARIE CLAIRE ITALY

≡ **marie claire** moda bellezza lifestyle people orosc

Il manuale a colori dei pantaloni primavera estate 2020

In diretta dalle Fashion Week Primavera Estate 2020, la conferma dei pantaloni cargo, la rinascita dei capri e l'arrivo pantaloni al ginocchio...enjoy!

mc di Chiara Tiso Baudino 14/09/2019



20. Pantaloni Moda Primavera Estate 2019

Pantalone a gamba larghissima dalla collezione Concept Korea Primavera Estate 2020



41. Vestiti Moda Donna Primavera Estate 2020

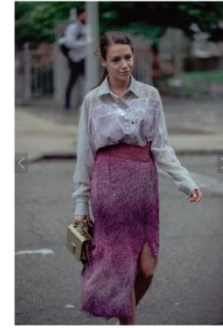
Abito a collo alto in tessuto shimmering dalla collezione Concept Korea Primavera Estate 2020

HARPER'S BAZAAR SINGAPORE



THE BEST STREET STYLE FROM NEW YORK FASHION WEEK SPRING/SUMMER 2020

Joel Isaac captures the chicest attendees at the NYFW SS20 shows



PR/ MEDIA

WGSN



Key Prints & Graphics

Layer soft checks and shirt stripes

- Add a retro feel to suiting with checks and plaids, either in co-ord looks or styled with subtly clashing prints
- Pinstripes feel muted and delicate in soft browns and greys. Reserve these colourways for your commercial consumer
- Shirt stripes are key, from traditional blue to warmer yellow tones, offering vintage appeal

VOGUE KOREA

VOGUE

FASHION BEAUTY LIVING PEOPLE VIDEO RUNWAY



디자인디렉터 | 편집인 | 사진 | 시공

Fall Winter 2019 Seoul Fashion Week

LIE



LIE

PR/ MEDIA

THE DAILY FRONT ROW



Chic Report

THE SELECTS: CHUNG CHUNG LEE, AND JI HYUN

HWANG & SUNG JUN CHO

written by The Daily Front Row | September 8, 2019



The Selects



How did you get in to fashion?

Originally, I started out with working for my family's heritage label and I felt I could present another unique vision of womenswear that's dedicated to a different generation's lifestyle. Through LIE, I want people to be on adventurous journeys with us.

What was your favorite thing about studying at Central Saint Martin's?

It was definitely an experience that shaped the label's eclectic aesthetic for being feminine yet sporty at the same time. The London fashion scene is very much that.



See Fall '19 (Courtesy)



See Fall '19 (Courtesy)

Tell me about your concept store in the Meatpacking District!

We wanted to create a space that best embodies the brand, a union between fashion innovation and artistic expression. The Meatpacking location is a retail store and acts as platform to showcase what LIE is about. There is also an art gallery with curated exhibitions that promotes contemporary fine artists.

What's your handle?

@liecollection

The Selects is bringing the best of Korean fashion to NYFW with a present the work of 12 designers across 10 brands. In the days leading up to the unique talents to learn more about them!

THE DAILY FRONT ROW



Chung Chung Lee of LIE is no stranger to the New York fashion scene. The Central Saint Martin's grad's pieces are available in NYC at the LIE SANGBONG concept store, which also sells his father's fashion brand. "We wanted to create a space that best embodies the brand, a union between fashion innovation and artistic expression," he says. "The retail store acts as platform to showcase what LIE is about. There is also an art gallery with curated exhibitions that promotes contemporary fine artists."



LIE Spring '20



LIE

Female individuality, expression, emotion and strength are qualities central to the brand DNA of LIE. Designed by Central Saint Martin's graduate Chung Chung Lee, LIE masterfully blends geometric patterns, sculptural shapes, bold color, and playful textures. Since the brand's inception, independent and creative women around the globe have flocked to the brand for its effortless elegance, unconventional voice and multicultural approach. Today, LIE has two freestanding stores, multiple pop-up shops throughout Asia, and a dedicated shop in the flagship LIE SANGBONG Concept store in New York City's Meatpacking District. The line is distributed through wholesale accounts across the world, including specialty shops and department stores in Korea, Singapore, China, Turkey, the Middle East, Canada, and the United States.



See March (PR)



See March (PR)



See March (PR)



See March (PR)



See March (PR)

Designers Jiye Young Shin of Wunderkammer, Chung Chung Lee of LIE, Seunghee Lee of LIEV made the trip to New York with their collectors and were on hand to share their favorite pieces and chat with influencers and editors during the presentation.



PR/ MEDIA

HARPER'S BAZAAR

Harpers BAZAAR



BAZAAR

Subscribe

Highlights from Seoul Fashion Week

It's a city to watch

BY JESSICA DAVIS / NOV 19, 2018



COURTESY
of LIE



COURTESY



COURTESY
of LIE

LIE

LIE

Designer Lee Chung Chung drew inspiration from American female aviation pioneer Amelia Earhart this season. The runway had a gorgeously feminine vibe from the very beginning. Silky jackets, trench coats, jumpers and shirts delivered an elegant mood, while the mix between pastel colours such as sky blue, baby pink and light yellow, and ruffles, full, off-shoulder and balloon details helped boost the unapologetically girly style identity.

HYPEBAE

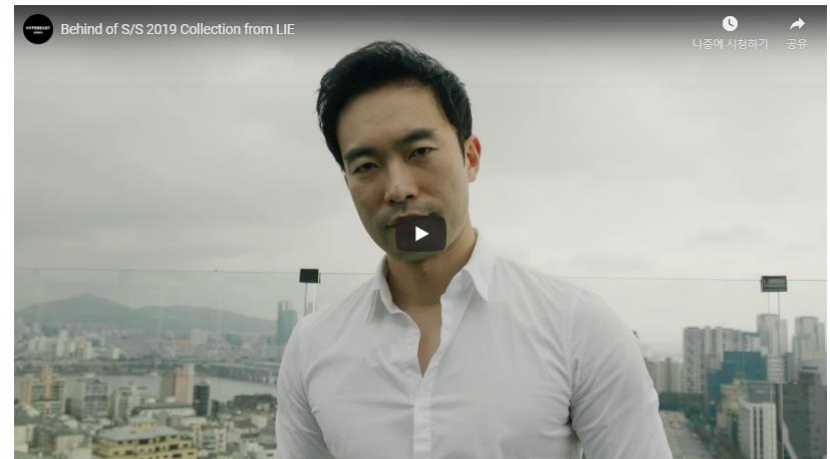


HYPEBAE

FASHION FOOTWEAR HEALTH TRAVEL FOOD HOME ENTERTAINMENT BEAUTY EDITORIAL STORE

Get a Behind-the-Scenes Look at LIE's SS19 Presentation

LIE combines men's tailoring with the active energy of womenswear.



FASHION

Sep 7, 2018

Presented by Concept Korea

777 Hypes

Chung Chung Lee was born in [Seoul](#), introduced his men's collections in [London](#), and then went back and forth between Seoul and [New York](#) to create the womenswear label [LIE](#). Since childhood, he has traveled all over the world following his famous fashion designer parents who founded, LIE SANGBONG. His experiences in Africa, India, and many other cities have shaped his perspective on the feminine silhouette.



1 of 10

LIE

PR/ MEDIA

WWD

WWD

Concept Korea Expands Support for Korean Designers in U.S. Market

After 10 years of providing Korean designers with the resources to show during New York Fashion Week, the organization wants to help beyond that.

By Ana Hughes on September 14, 2018



via for Concept Korea

Concept Korea wants to help Korean designers beyond New York Fashion Week.

The organization, which is formed out of Korea's Ministry of Culture, Sports and Tourism agency, came to New York 10 years ago with the goal of providing Korean designers with the resources to have a show during New York Fashion Week. Successful shows from the program include Kai, Beyond Closet and Joan J.

But according to Minso Song, project director of Concept Korea, the designers have requested more help in the U.S. market, which is why Concept Korea is launching The Select, a showroom that opened this week that will feature the spring collections from 10 Korean designers including Nohun, Lee, Wadokkumae, Binnetto, Kye, Beyond Closet, The Cosmos, SYBOD, Hades, Forest Market and Heebwan Simonsen. The showroom is located at 62 Greene Street in New York.

"We allow designers to do a show twice a year and then after that they disconnect from the market," said Song. "We heard from a lot of designers that they would like a more permanent space in the U.S."

The showrooms will serve as a space where buyers can discover brands and conduct business, but it will also be a venue for pop-ups that will be open to the public. Song said to expect a retail space dedicated to Korean beauty products or other product categories.

Concept Korea, which supports designers with a budget for public relations, marketing and to show at New York Fashion Week, has evolved since launching a decade ago. What used to be one show that highlighted six designers is now one show that emphasizes two. This season they worked with Lee, a contemporary streetwear line started by brothers Terrence and Kevin Kim, and Lie, a contemporary women's line also run by siblings, Chong Chong Lee and Nina Lee, whose father Lee Sanghong founded Lie Sanghong. There has been an effort to invest more in individual brands that have different needs and different customers.

"Different designers require different marketing and press strategies and we wanted to consider that," said Song.

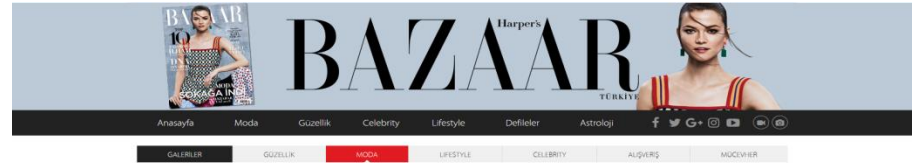
Wishing the competition means they can show in New York for two seasons and supply for one more year of support. Song says that showing in the U.S. lends the brand global credibility and helps them in other markets.

There has been a renewed interest in Korea with brands such as Ader Error, which recently collaborated with Puma, capturing the market's attention, and many Japanese buyers traveling to Seoul. Richard Chang, project director of Concept Korea, admits that he loves Korean designers present their collections today. Lee's line, for example, was inspired by the roots that were taking place outside of Lee's headquarters in Seoul and traditional Korean details.

"Designers need to come into the international markets with a focus on business and value, but now they are telling their own stories about Korean culture," said Chang. "They are trying to tell a story about their lifestyle."

Chang said the biggest challenge for these brands is buyers not wanting to take a chance on a smaller, newer collection, but being supported by Concept Korea gives them more confidence. In 2016, Concept Korea started to have a presence at Pitti Uomo and in Shanghai. They are also working with the British Fashion Council with London trade shows.

HARPER'S BAZAAR



LIE

PR/ MEDIA

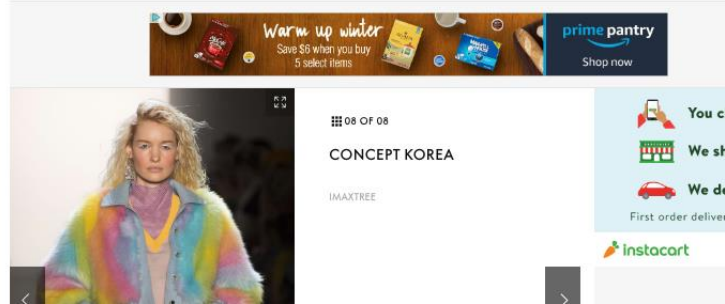
ELLE UK.

≡ ELLE NEWS FASHION BEAUTY LIFE + CULTURE HOROSCOPES SUBSCRIBE

The Coolest, Cosiest Coats Of AW18 Fashion Week

Like a chic hug

BY NATASHA BIRD FEB 10, 2018



ESTELA MAGAZINE



HOME MAGAZINE DIGITORIALS FASHION MUSE BEAUTY CULTURE SCENE SUBMIT SHOP

It's a Wrap: The Best #FW18 Looks from NYFW

While we always look forward to attending the shows of the seasoned, familiar designers, we always anticipate the emerging and fresh talents that hail various corners of the world to present on the most sought-after runways. Here's a peek of the hottest, standout and inspiring F/W collections from NYFW.

CONCEPT KOREA - LIE



EDITORIALS



NYLON

NYLON DEC



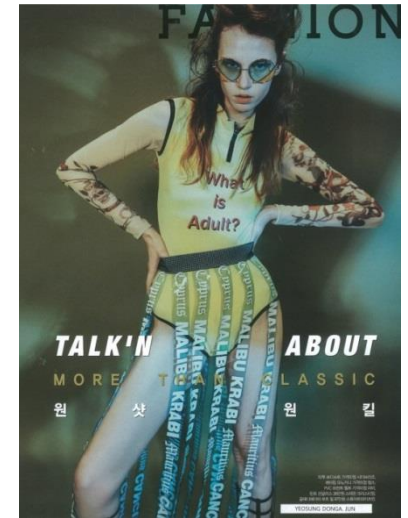
COSMOPOLITAN

COSMOPOLITAN JUL



W

W MAY



YEOSUNG DONG A

YEOSUNG DONG A JUN



CECI



IN STYLE



BNT



@STAR1

CELEBRITIES



아이린



수지



효성



조이



IU



현아



손나은



클라라

CELEBRITIES



보미



이엘리아



이성경



JOAN KIM



볼빨간 사춘기



ARDEN CHO



배윤경



황보

LIE

BY LEE CHUNG CHUNG

LIE

6TH FLOOR, 451 DOSAN DAE-RO, GANGNAM-GU, SEOUL, KOREA

TEL. +82(0)2 553 3314

chung@liecollection.com

business@liecollection.com

LIE NEW YORK

nanalee@liecollection.com

www.liecollection.com