

Creating new experience,  
Enriching lifetime value

# kt alpha 사업 소개서

| 삶의 가치에 알파하다

Company profile

# Index

회사소개

Profile

Vision & Core Value

History

Organization

사업소개

Business Area

Business Model

Financial Performance

지속가능경영

ESG

CCM

Aword

01. 회사소개

# Intro

회사소개

Profile

Vision & Core Value

History

Organization

## 01. 회사소개

# Profile

30년간 케이티알파가  
쌓아온 커머스·콘텐츠  
가치로 고객과 *Client*를  
이어주는 곳.

케이티알파는 고객니즈를  
이해하고 고객의 일상을  
풍요롭게 만들기 위해  
지금도 노력하고 있습니다.

## 창립일

1991년 12월 12일

## 홈페이지

<https://www.ktalpha.com>

## 연락처

1588-5668

## 주소

본사 : 서울시 동작구 보라매로5길 23,  
삼성보라매 옴니타워 5층

미디어센터 : 서울시 목동동로 233,  
목동 한국방송회관

CI

kt alpha

## 임직원수

689명(2023.05.01 기준)

## 사업영역

커머스 사업  
모바일기프트 커머스 사업  
콘텐츠 미디어 사업  
NewBiz 사업

## 01. 회사소개

# Vision & Core Value

케이티알파의 모든 고객이  
진정 원하는 것과  
불편을 겪고있는 문제점을  
파악하여 차별적 개선점을  
제공합니다.

고객의 삶의 가치에 알파가  
되겠습니다.

kt alpha 건강한 GIVE

그룹홈 아이들을 위한  
영양 식료품 나눔

2021.12.

kt alpha | kt alpha 노사랑 | kt 그룹 희망나눔재단

서울특별시 서울공동생활가정 지원센터 | (사)한국어머른소년그룹홈협회

## 슬로건

삶의 가치에 알파하다

## 비전

Creating new experience, enriching lifetime value.

## 핵심가치

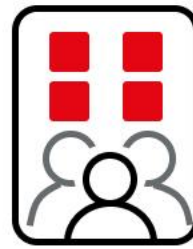


### 고객중심

고객중심 사고

자기혁신

유연하고 빠른실행



### 주인정신

솔선수범

두려움 없는 도전

자부심과 실력



### 소통·협업

조직결집

격의 없는 소통

신뢰기반 협업



### 본질·과정

본질집중

과정중시

정도경영

# History

## 1991 ~ 1999

- 한국PC통신주식회사 설립
- 하이텔(HiTEL)서비스 시작
- 코스닥 상장

## 2000 ~ 2010

- 케이티하이텔(KTH) 사명 변경
- olleh TV 전신 홈엔 영화 공급 (2004)
- 디지털 콘텐츠 유통 사업 본격화 (2007)
- 기프티쇼 서비스 런칭

## 2011 ~ 2012

- 콘텐츠 브랜드 PLAYY 런칭
- PLAYY 패키지 서비스 출시 (SVOD)
- 국내최초 T커머스 'K쇼핑' 런칭

## 2013 ~ 2019

- 국내최초 PLAYY NVOD 채널 런칭
- PLAYY 유튜브 채널 런칭  
(애니 114만, 영화 49만, 키즈 24만 구독자)
- 한국영화 제작가 협회상 공식 후원

## 2020

- 영화방송채널 '시네마천국' 런칭
- 2020 노사문화대상 대통령상 수상

## 2021

- 모바일동영상 'K플레이' 서비스 오픈
- 합병법인 'kt alpha' 출범

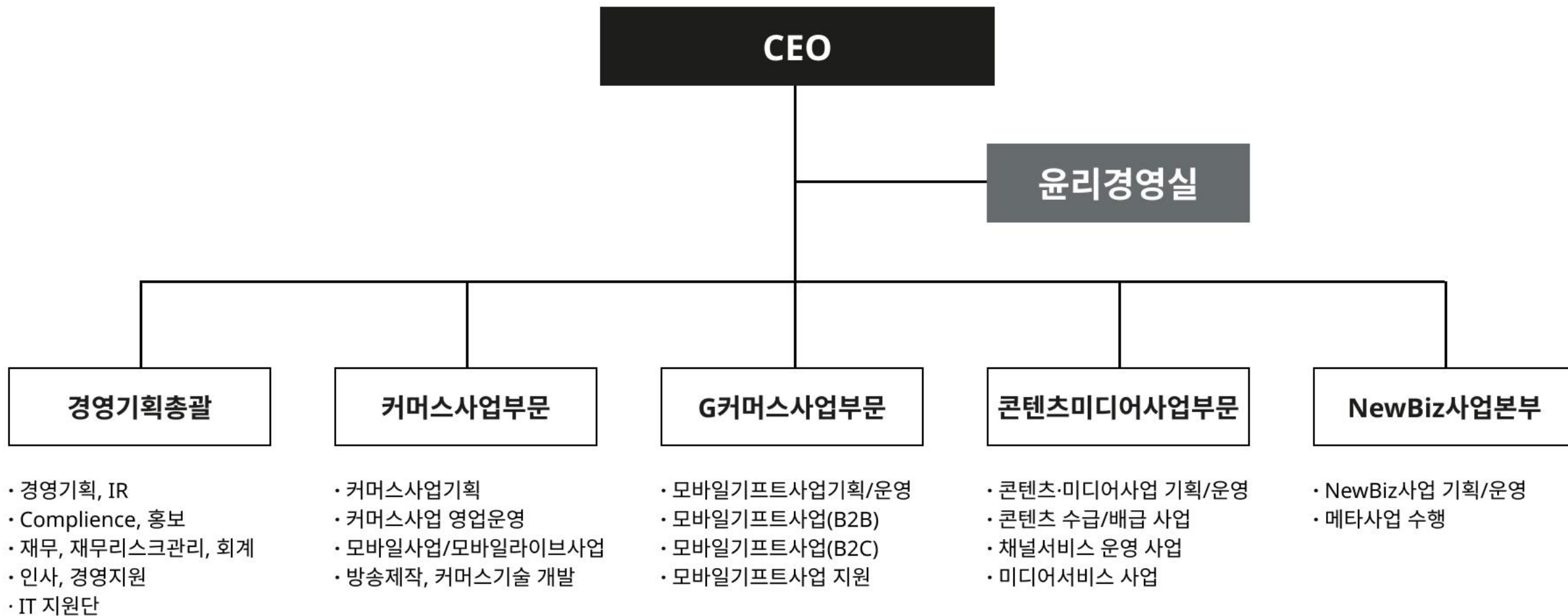
## 2022

- 블랙핑크 더 무비 디즈니플러스 글로벌 공급
- 글로벌유통 브랜드 K-POPCORN 런칭
- K쇼핑, kt 알파 쇼핑으로 브랜드 체계 개편

## 2023

- LG 스마트TV 내 중화 시리즈 FAST 런칭
- 글로벌 Proreal, Rewarded TV내 FAST채널 런칭
- 삼성 스마트 TV 영화 FAST 런칭 (예정)
- Cannes, HK Filmart 등 해외부스 운영

# Organization



· 등기임원 1명, 미등기 임원 9명, 직원689명(2023.05.01 기준)

02. 사업소개

# Intro



사업소개

Business Area

Business Model

Financial Performance



## 02. 사업소개

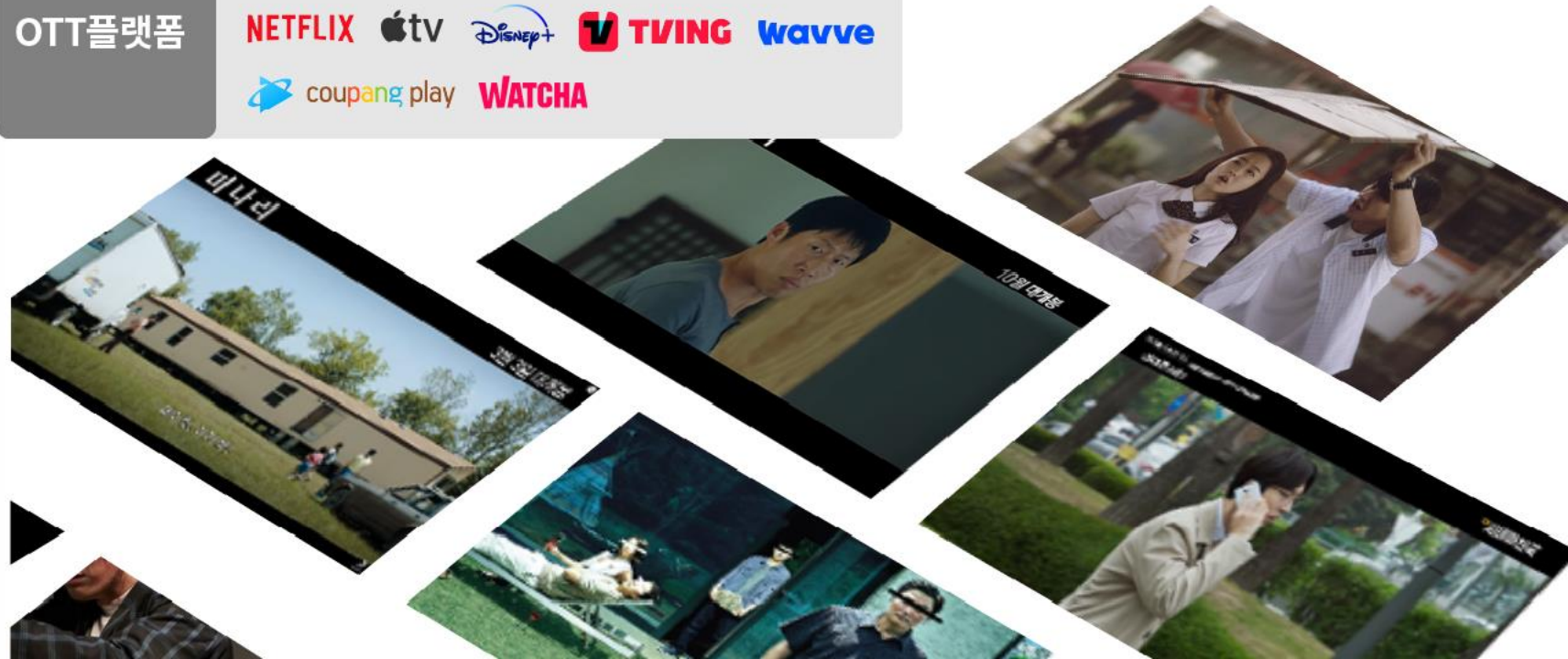
# Business Model 콘텐츠미디어 사업

### 콘텐츠미디어사업

디지털 콘텐츠 판권의  
최다보유 사업자입니다.

영화 투자를 통해 수익을 확보하거나  
디지털 판권 수급을 통해  
다양한 미디어플랫폼에 콘텐츠를  
공급하여 수익을 배분하는  
사업입니다.

IPTV	GENIE TV	B tv	LG U+
케이블 위성	kt skylife	HOME CHOICE	
인터넷	NAVER	Google Play	
OTT플랫폼	NETFLIX	apple tv	Disney+
		TVING	wavve
	coupang play	WATCHA	



## 02. 사업소개

# Business Model 콘텐츠미디어 사업

### 채널사업은

대표채널인 시네마천국과  
국내/외 FAST채널, AVOD형  
채널을 운영하고 있습니다.

### 미디어사업은

kt그룹 미디어서비스의  
핵심 역할을 담당하고 있는  
대표 파트너사입니다.

시네마천국	<b>GENIE TV</b> 채널 49	<b>Btv</b> 채널 84	 채널 58	<b>skylife</b> 채널 125	
입점채널	 LG HelloVision 채널 994	<b>Btv 알뜰</b> 채널 242	 서경방송 채널 250	 아름방송 채널 220	 울산중앙방송 채널 200



## 02. 사업소개

# Business Model 콘텐츠미디어 사업

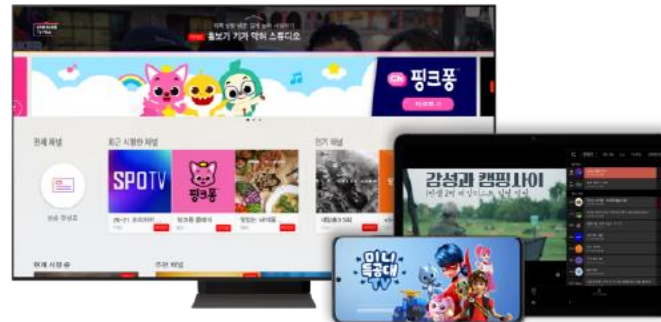
### FAST 채널 사업

글로벌 가전사, OTT플랫폼 사업자와  
제휴를 통해 FAST채널 제공

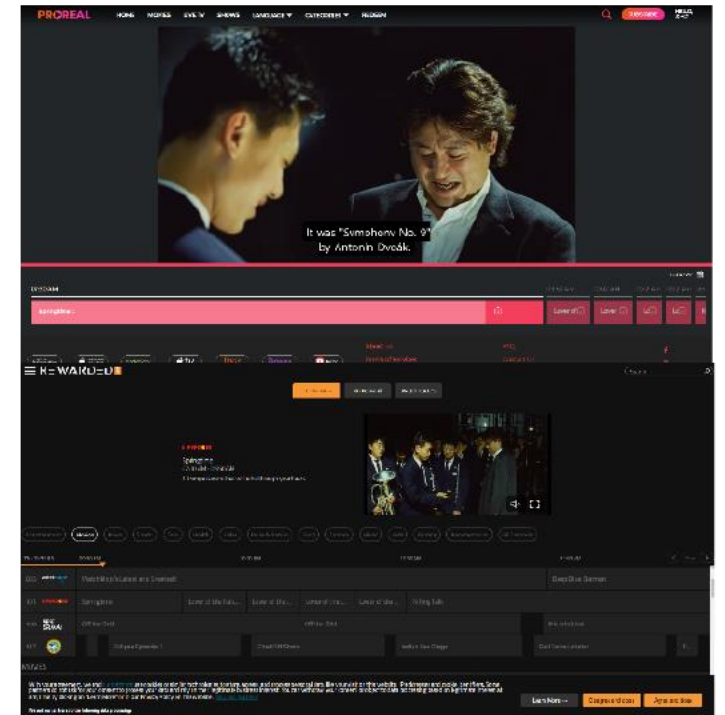
축적된 보유자산 및 역량을 활용,  
미래 채널 사업 기회 마련



프리미엄 영화, 장르별/테마별 영화 채널(삼성TV플러스)  
중화권 트렌디 드라마 채널(LG채널)



한국의 통통튀는 다양한 콘텐츠를 글로벌 FAST 플랫폼을 통해  
전 세계에서 즐기는 K-콘텐츠 채널  
(한국영화, 한국드라마/예능, 아이돌 공연물 등 편성)

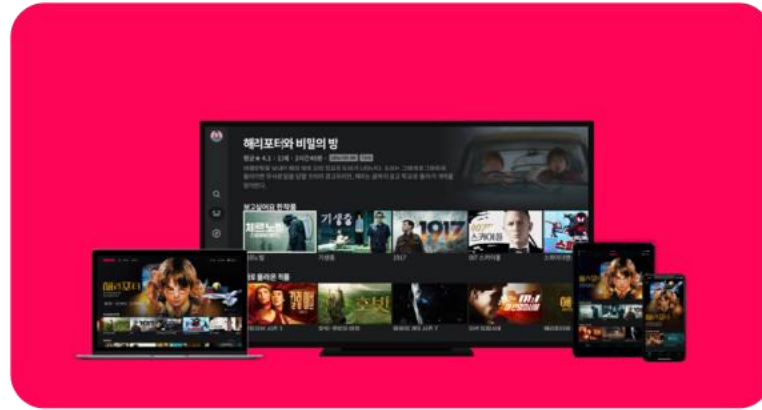


## 02. 사업소개

# Business Model 콘텐츠미디어 사업

### 글로벌 배급

다변화 하는 글로벌 뉴 미디어 시장환경 속  
다양한 글로벌 네트워크를 통해 OTT 오리지널,  
한국영화, 국내 방송물, K-POP, 뮤지컬 등  
차별화된 콘텐츠를 글로벌 공급하고 있습니다.



## 02. 사업소개

# Business Model 콘텐츠미디어 사업

### 글로벌 네트워킹

영화, 방송 마켓을 활용한 네트워킹

EFM, Cannes, ACFM, AFM...

HK Flimart, BCM, BCWW, Tiffcom, ATF...

약 200여개 국가, 약 3,000명과의 바이어 네트워크

방송사, 채널사, OTT 플랫폼, 극장 배급사 등과의 협력



## 02. 사업소개

# Business Model 콘텐츠미디어 사업

### 글로벌 차별화 콘텐츠

K-POP 콘서트 필름, 쿼 방송물 등 글로벌 타겟  
차별화 콘텐츠 제작/투자로 유통 차별화



03. 지속가능경영

# Intro

지속가능경영

ESG

CCM

Aword

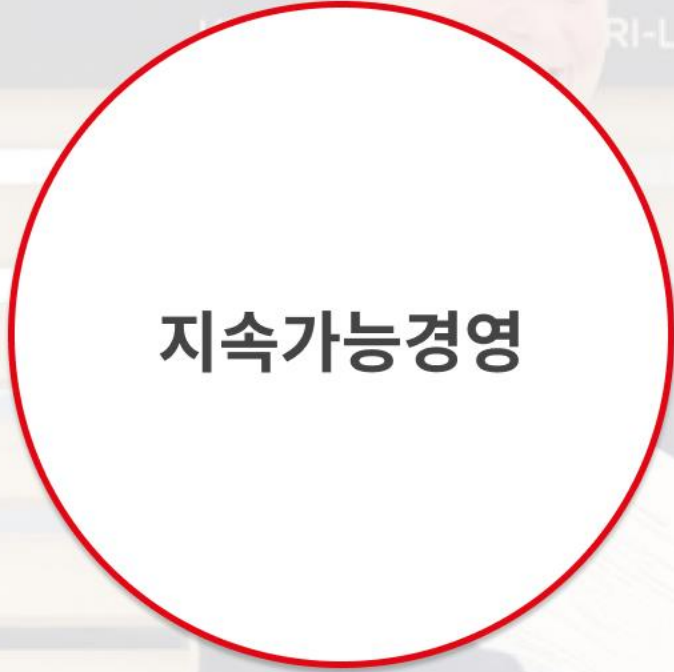
Signing  
Ceremony



HENRI LLOYD

HENRI-LLOYD LICENSING AGREEMENT

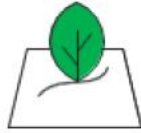
OCTOBER 2022



### 03. 지속가능경영

# ESG

케이티 알파는  
2021년 통합등급 A로,  
우수한 지속가능한  
경영체제를 구축하여  
운영하고 있습니다.



## Environment 환경분과

- 탄소배출, 온실가스 절감
- 전력 사용량 절감
- 에너지 선순환
- 환경 규제 대응
- 환경 경영 강화



## Social 사회분과

- 지역 사회 발전
- 사회 공헌 활동
- 상생, 동반성장
- 산업안전, 보건
- 고객 정보보호
- 상품, 서비스 혁신



## Governance 기업지배구조

- 기업지배구조 투명성 제고
- 주주가치 제고
- 이사회전문·독립성
- 공시
- 감사기구 독립성·전문성





### 03. 지속가능경영

# CCM

케이티 알파는  
고객관점에서  
고객중심의 경영활동을  
이어가고 있습니다.

2018년 신규인증 획득을  
시작으로, 2020년에는  
재인증을 획득하였습니다.



## 2016

- KT알파 쇼핑 제2기 고객평가단 발족

## 2019

- (사) 소비자시민 모임 후원 : 소비자 권익 향상을 위해 관련 단체 후원
- 커머스 부문 아이디어 제안
- 한국서비스포럼(KSF) 가입 및 활동
- 차세대 시스템 오픈

## 2022

- 시청자위원회 매월 진행
- 소비자평가원 연1회 모집, 10개월간 활동
- 고객간담회 연1회 진행
- 고객 맞춤형 콜센터 운영(KS-CQI 최고점)

## 2018

- CCM 선포식 개최
- CCM 사무국 운영
- CCM 운영 매뉴얼 제정
- CCM 신규인증 획득

## 2020

- 임직원 대상 CCM 온오프리인교육 실시
- 고객최우선 KT알파 쇼핑 CCM특집방송
- CCM운영 매뉴얼 개정
- 재인증 획득

# Award

케이티 알파는  
노사문화대상 대통령상  
수상 등 다양한 분야에서  
기술과 서비스경쟁력을  
통해 국내·외에서 인정받고  
있습니다.

## 2022

- 2022년 여성가족부 가족친화인증기업 대통령상 수상
  - kt알파 쇼핑, KS-CQI 콜센터품질지수 7년 연속 최고점 인증 획득
  - 기프티쇼비즈, 소비자만족브랜드 대상 모바일쿠폰부문 1위 수상
  - '대한민국 대표 브랜드 대상' T커머스 1위 선정
- 

## 2021

- 2021 아시아에서 가장 일하기 좋은 기업 선정
- K쇼핑, '국가지속가능경영 우수기업' 동반성장위원장상 수상
- 2021 고용평등 공헌포상 철탑산업훈장 수상
- '대한민국 대표 브랜드 대상' 6년 연속 T커머스 1위 선정
- 2021 한국에서 가장 존경받는 기업 5년 연속 T커머스 부문 1위 선정

**kt** alpha